

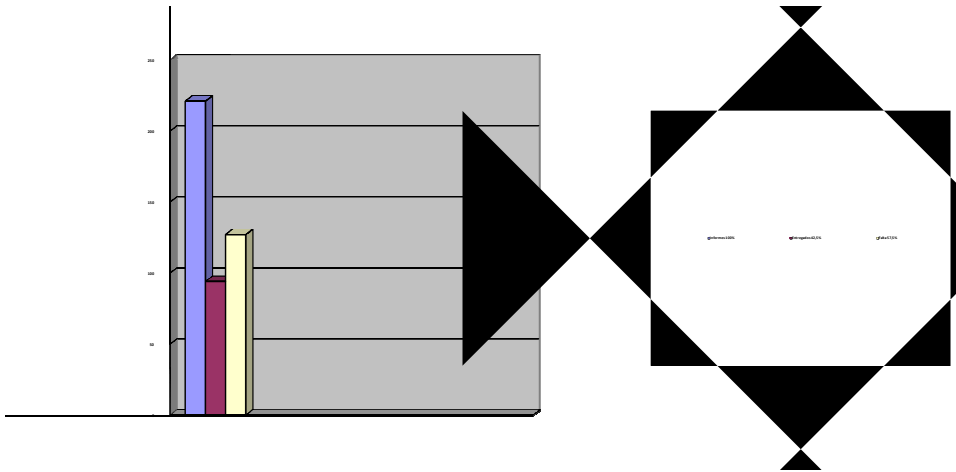


Consejo de Participación
Ciudadana y Control Social
Ecuador Mamallaktapak Runa Tantanakuy
Ñawinchinamantapash Hatun Tantanakuy
Uunt Iruntrar,
Aents Kawen Takatmainia ímia

INFORMES DE RENDICIÓN DE CUENTAS ENTREGADOS AL CPCCS HASTA EL 30 DE DICIEMBRE DE 2011

PORCENTAJES DE CUMPLIMIENTO POR ACTORES

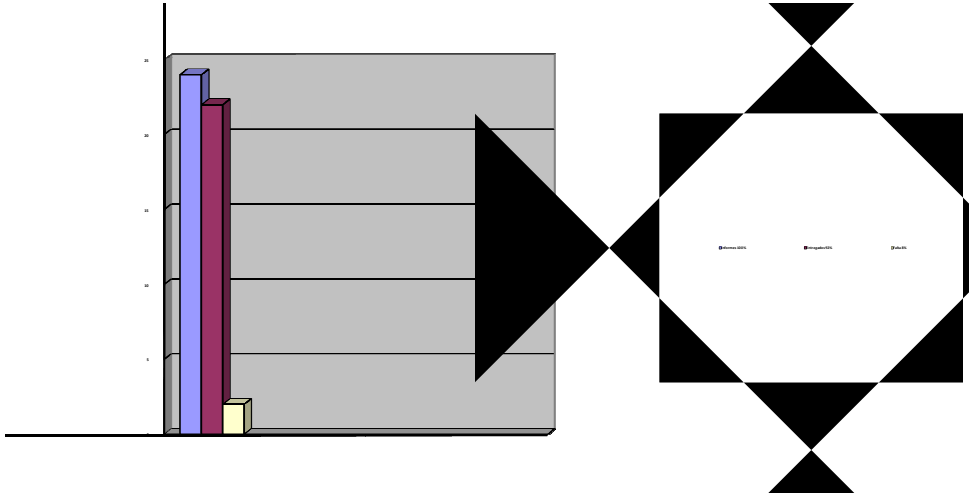
De los 221 cantones registrados en la Asociación de Municipalidades, hasta el 30 de diciembre de 2011 han entregado su informe de Rendición de Cuentas, 94 alcaldes, lo que equivale al 42,5% faltando un 61,1% es decir 127 informes.



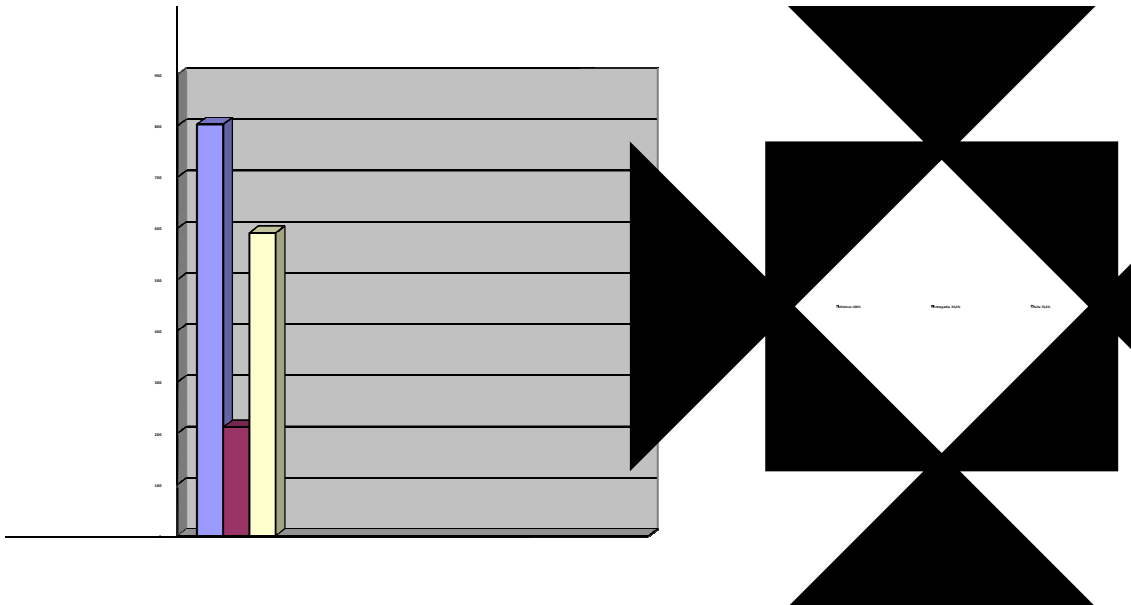
De los 24 gobiernos provinciales, 22 presentaron sus Informes es decir el 92% (22), faltando el 8% (2) por entregar.



Consejo de Participación
Ciudadana y Control Social
Ecuador Mamallaktapak Runa Tantanakuymanta
Ñawinchinamantapash Hatun Tantanakuy
Uunt Iruntrar,
Aents Kawen Takatmainia ímia



De las 803 parroquias registradas en el CONAGOPARE han presentado sus informes 212 Juntas Parroquiales, lo cual equivale al 21,1% de cumplimiento, faltando el 78,9%, es decir 633 informes.

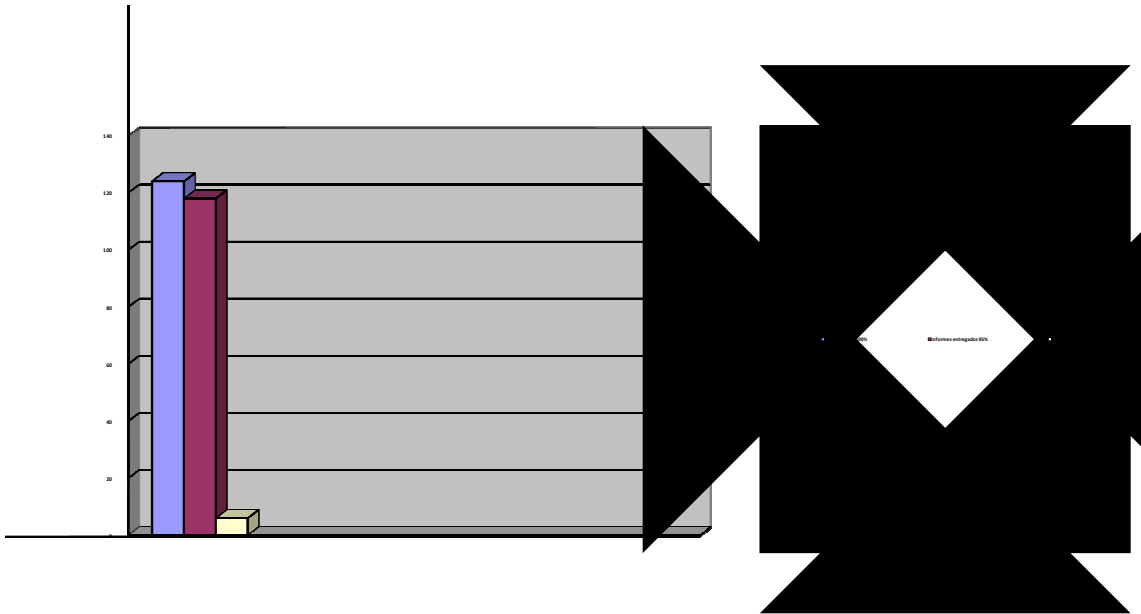


De los y las 124 Asambleístas hasta la fecha se cuenta con 118 informes (7 asambleístas repiten sus informes) lo que equivale al 95% falta el 5% es decir 6 informes.

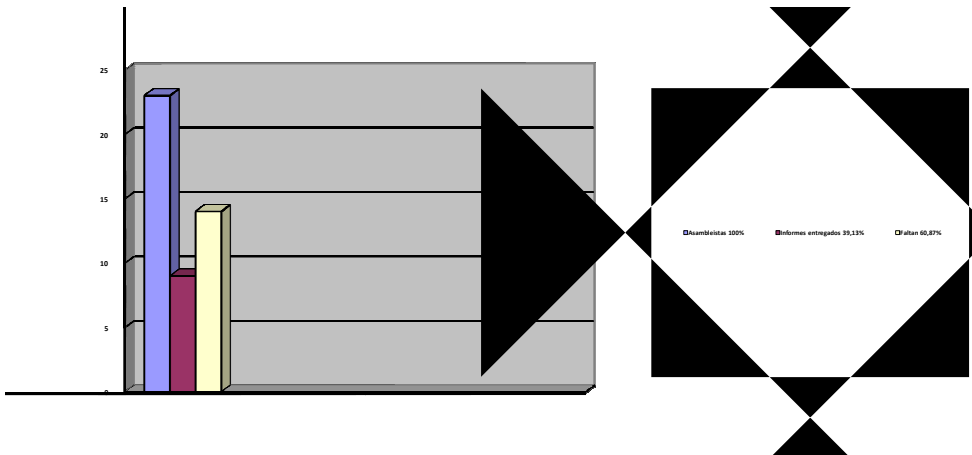
Quito: Av. Amazonas 4430 y Villalengua /Edf. Amazonas 100, piso 3 / PBX: 593 2 2983900
Guayaquil: Luque 111 y Pichincha / Edf. Bancopark, piso 15 / 593 4 2300185



Consejo de Participación
Ciudadana y Control Social
Ecuador Mamallaktapak Runa Tantanakuy
Ñawinchinamantapash Hatun Tantanakuy
Uunt Iruntrar,
Aents Kawen Takatmainia íimia



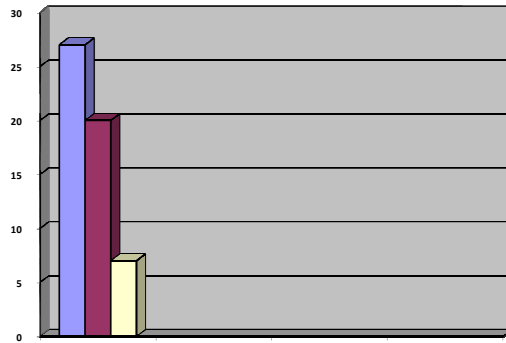
De las 23 gobernaciones 9 han entregado su informe de Rendición de Cuentas, es decir el 39.13%, faltando 14 gobernaciones que equivale al 60.87%.



De 27 Ministerios han entregado su informe 20, lo que equivale al 74%, faltando el 26%, es decir 7 Ministerios.



Consejo de Participación
Ciudadana y Control Social
Ecuador Mamallaktapak Runa Tantanakuymanta
Ñawinchinamantapash Hatun Tantanakuy
Uunt Iruntrar,
Aents Kawen Takatmainia íimia

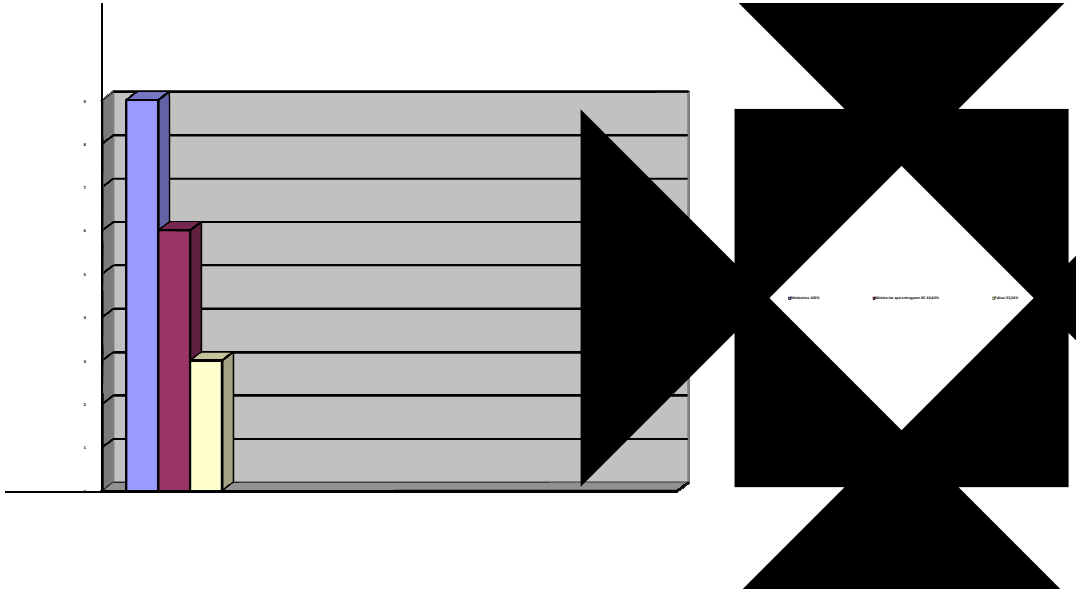


Todos los Ministerios Coordinadores de la Función Ejecutiva han entregado su informe de Rendición de Cuentas periodo 2010 y también algunos han incorporado el año 2011 (Ministerio de la Coordinación de la Política y Ministerio de Coordinación de Desarrollo Social), es decir han llegado al 100%.

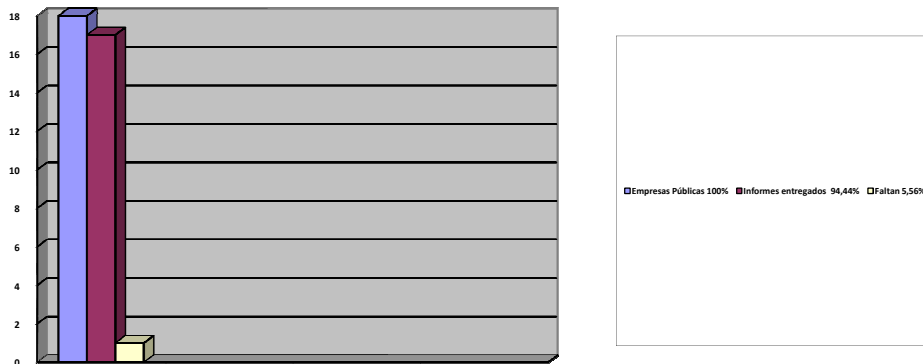
De las 9 Secretarías de Estado, 3 entregaron su informe lo que equivale al 33,34%, faltando el 66,66% que equivale a 3 informes.



Consejo de Participación
Ciudadana y Control Social
Ecuador Mamallaktapak Runa Tantanakuymanta
Ñawinchinamantapash Hatun Tantanakuy
Uunt Iruntrar,
Aents Kawen Takatmainia íimia



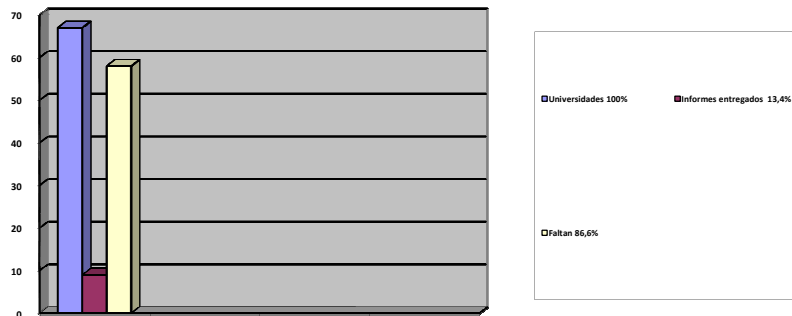
De 24 empresas públicas registradas dentro del SRI (correos, empresas eléctricas, seguridad y del agua) 17 han entregado su informe, el 70,83%, faltando el 29,17%.



De 67 Universidades, 9 han entregado su informe de Rendición de Cuentas lo que equivale al 13.4%, faltando 58 universidades que equivale al 86.6%.



Consejo de Participación
Ciudadana y Control Social
Ecuador Mamallaktapak Runa Tantanakuymanta
Ñawinchinamantapash Hatun Tantanakuy
Uunt Iruntrar,
Aents Kawen Takatmainia íimia



Director de Rendición de Cuentas
Consejo de Participación Ciudadana y Control Social



Consejo de Participación
Ciudadana y Control Social
Ecuador Mamallaktapak Runa Tantanakuy
Ñawinchinamantapash Hatun Tantanakuy
Uunt Iruntrar,
Aents Kawen Takatmainia íimia

ESTADO DE LOS INFORMES DE RENDICION DE CUENTAS LLEGADOS A LA DIRECCION DE RENDICION DE CUENTAS

Para los fines pertinentes comunico que hasta el 31 de octubre de 2011 se registraron en la Dirección de Rendición de Cuentas los siguientes informes:

CANTONES

No.	Provincias	Municipios
1	Azuay	Camilo Ponce Enríquez
2	Azuay	Santa Isabel
3	Azuay	Cuenca
4	Bolívar	Caluma
5	Bolívar	Echeandía
6	Bolívar	Chillanes
7	Carchi	Montúfar
8	El Oro	El Guabo
9	El Oro	Marcabelí
10	El Oro	Arenillas
11	El Oro	Santa Rosa
12	El Oro	Las Lajas
13	Guayas	Santa Lucía
14	Guayas	Naranjal
15	Guayas	Simón Bolívar
16	Guayas	Colimes
17	Guayas	Salitre
18	Guayas	Milagro
19	Guayas	Nobol
20	Guayas	Guayaquil
21	Guayas	Durán
22	Guayas	El Triunfo
23	Guayas	Lomas de Sargentillo
24	Guayas	Playas
25	Guayas	Pedro Carbo
26	Guayas	Marcelino Maridueña
27	Guayas	Isidro Ayora
28	Imbabura	Ibarra
29	Imbabura	Pimampiro
30	Loja	Loja
31	Los Ríos	San Francisco de Pueblo Viejo

Quito: Av. Amazonas 4430 y Villalengua /Edf. Amazonas 100, piso 3 / PBX: 593 2 2983900

Guayaquil: Luque 111 y Pichincha / Edf. Bancopark, piso 15 / 593 4 2300185

www.participacionycontrolsocial.gob.ec



Consejo de Participación
Ciudadana y Control Social
Ecuador Mamallaktapak Runa Tantanakuy
Ñawinchinamantapash Hatun Tantanakuy
Uunt Iruntrar,
Aents Kawen Takatmainia íimia

32	Los Ríos	Quinsaloma
33	Los Ríos	Montalvo
34	Manabí	Pedernales
35	Manabí	Sucre
36	Pastaza	Mera
37	Pichincha	Quito
38	Cotopaxi	Latacunga
39	Cañar	La Troncal
40	Napo	Tena
41	Bolívar	Guaranda
42	Morona Santiago	Limón Indanza
43	Azuay	Sigsig
44	Tungurahua	Baños de Agua Santa
45	Cañar	Azogues
46	Cañar	Suscal
47	Azuay	San Fernando
48	Tungurahua	Pelileo
49	Napo	El Chaco
50	Imbabura	Cotacachi
51	Tungurahua	Mocha
52	Manabí	Portoviejo
53	Imbabura	Antonio Ante
54	Guayas	Daule
55	Manabí	Jama
56	Manabí	Pichincha
57	Guayas	Balzar
58	Manabí	San Vicente
59	Los Ríos	Montalvo

No.	Provincia	Cantón	Autoridad	Periodo
60	Tungurahua	Tisaleo	Rodrigo Garcés	Enero a diciembre de 2010
61	Bolívar	Caluma	León Garófalo Chávez	Agosto 2010- Agosto 2011
62	Guayas	Guayaquil	Jaime Nebot	2009-2010 (envía nuevamente su informe)
63	Imbabura	Otavalo	Mario Conejo	2010
64	Napo	Carlos Julio	Edgar Jiménez	Agosto 2010-

Quito: Av. Amazonas 4430 y Villalengua /Edf. Amazonas 100, piso 3 / PBX: 593 2 2983900

Guayaquil: Luque 111 y Pichincha / Edf. Bancopark, piso 15 / 593 4 2300185

www.participacionycontrolsocial.gob.ec



Consejo de Participación
Ciudadana y Control Social
Ecuador Mamallaktapak Runa Tantanakuy
Ñawinchinamantapash Hatun Tantanakuy
Uunt Iruntrar,
Aents Kawen Takatmainia íimia

		Arosemena Tola	Rosillo	Agosto 2011
--	--	----------------	---------	-------------

No.	Provincia	Cantón	Autoridad	Periodo
65	Cotopaxi	Pangua	Juan Muñoz Solano	Agosto 2009-septiembre 2010
66	Guayas	Playas	Michel Achi Marín	Agosto 2010-Julio 2011
67	Orellana	Joya de los Sachas	Telmo Ureña Patiño y Concejales	2010-2011
68	Manabí	Flavio Alfaro	Jaminton Intriago Alcívar	Julio 2010-junio 2011
69	Imbabura	Ibarra	Jorge Martínez Vásquez	2010 – 2011
70	Loja	Pindal	Bolívar Jumbo	2010-2011
71	Imbabura	San Miguel de Urucuquí	Nelson Félix Navarrete	2010-2011
72	Esmeraldas	San Lorenzo del Paylón	Gustavo Samaniego	Agosto 2010-Agosto 2011
73	Carchi	Mira	Fausto Ruíz Quinteros	2010
74	Carchi	Montúfar	Juan Acosta	2010
75	Cañar	La Troncal	José Vicente Carvajal	Julio 2010 – agosto 2011

76	Manabí	Portoviejo	Humberto Guillén Murillo	2010-julio 2011
77	Manabí	Babahoyo	Kharla Chávez Bajaña	2010-2011
78	Carchi	Tulcán	Julio César Robles Guevara	2010-agosto 2011
79	Manabí	Bolívar	Ramón González Alava	Julio 2010 – julio 2011
80	Cañar	Azogues	Eugenio Morocho Quinteros	Agosto 2010 31 de agosto 2011
81	Loja	Puyango	Víctor Tinoco M.	Agosto 2010 – julio 2011

82	El Oro	Piñas	Joseph Cueva	Julio de 2010 a
----	--------	-------	--------------	-----------------



Consejo de Participación
Ciudadana y Control Social
Ecuador Mamallaktapak Runa Tantanakuy
Ñawinchinamantapash Hatun Tantanakuy
Uunt Iruntrar,
Aents Kawen Takatmainia íimia

			González	agosto de 2011
83	Bolívar	Sucre	Carlos Mendoza Rodríguez	Mayo 2010 a junio de 2011
84	Los Ríos	Quevedo	John Salcedo Cantos	2010
85	Zamora Chinchipe	Zamora	Esmilcar Rodríguez Erazo	2009-2011
86	Bolívar	Bolívar	Ernesto Idrovo	Noviembre 2010- noviembre 2011
87	Azuay	Cuenca	Paúl Granda López	2010 – 2011
88	Sucumbíos	Cascales	Enrique García	2010 – 2011
89	Azuay	San Fernando	Marco Peña	2010-2011
90	Azuay	Paute	Miguel Fereño	Agosto 2010 – Agosto 2011
91	Bolívar	Echeandía	Inés Vásquez Sotomayor	Agosto 2010- agosto 2011
92	Pastaza	Mera	Mirian Jurado	2011
93	Guayas	Guayaquil	Jaime Nebot	2011
94	Azuay	Sígsig	Aramita Jiménez	Agosto 2010 – Agosto 2011

CONCEJALIAS

No.	Provincia	Institución	Nombre
1	Guayas	Concejalía Cantón Isidro Ayora	Juan Cercado Solórzano
2	Guayas	Concejalía Cantón Isidro Ayora	Amalia Agua Solórzano
3	Guayas	Concejalía Cantón Isidro Ayora	Segundo Hinojosa
4	Guayas	Concejalía Cantón Guayaquil	Octavio Villacreses, Gina Galeano, Ana Banchón, Gino Molinari, Guadalupe Salazar
5	El Oro	Arenillas	Ing. Jorge Tinoco
6	Pichincha	Quito	Angel Sánchez
7	Cotopaxi	Latacunga	Gerardo Salvatierra Vladimir Ortiz Xavier Cajilema
8	El Oro	Machala	María Quimó Maldonado
9	Azuay	San Fernando	Ramiro Idrovo
10	Azuay	San Fernando	Fernando Cárdenas
11	Azuay	Santa Isabel	July Ortiz Chacha
12	Azuay	Sígsig	Tobías Timoleón Coronel

Quito: Av. Amazonas 4430 y Villalengua /Edf. Amazonas 100, piso 3 / PBX: 593 2 2983900

Guayaquil: Luque 111 y Pichincha / Edf. Bancopark, piso 15 / 593 4 2300185

www.participacionycontrolsocial.gob.ec



Consejo de Participación
Ciudadana y Control Social
Ecuador Mamallaktapak Runa Tantanakuy
Ñawinchinamantapash Hatun Tantanakuy
Uunt Iruntrar,
Aents Kawen Takatmainia íimia

13	Azuay	San Fernando	Sixto Encalada	
14	Azuay	Sigsig	Luisa Yari Malla	
15	Azuay	Cuenca	Ricardo Darquea Córdova	
16	Cañar	Suscal	Jhenny Barrera	
17	Cañar	Suscal	Fabián Andrade	
18	Cañar	Suscal	Nieves Lema	
19	Cañar	Suscal	Pablo Pomaquiza	
20	Cañar	Suscal	Gregorio Pulla	
21	Cañar	Suscal	Margoth Toledo	
22	Cañar	Suscal	Lauro Urgilés	
23	Pichincha	Rumiñahui	Rosa Salazar Díaz	
24	Pichincha	Rumiñahui	Efraín Alfredo Puga	
25	Azuay	Cuenca	Joaquín Peña Bernal	
26	Azuay	Cuenca	Ángel Montero	
27	Azuay	Cuenca	Juanita Bersosa	
28	Azuay	Cuenca	Jaime Arturo Moreno Martínez	
29	Cañar	Azogues	Juan Solís Muñoz	
30	Azuay	Cuenca	Lauro Pesantez Maxi	
31	Cañar	El Tambo	Nube Rodríguez Lazo	
32	Azuay	Sigsig	José Rosendo Carchipulla	
33	Azuay	San Fernando	Natalia Roche	
34	Azuay	Sigsig	Francisco Pizarro	
35	Azuay	Santa Isabel	Mirian Guartán	
36	El Oro	Machala	María Quimó Maldonado	
37	Napo	El Chaco	Bairon Medina	
38	Napo	El Chaco	Efrén Pérez	
39	Napo	El Chaco	Saturia Puetate	
40	Napo	El Chaco	Isaac Toapanta	
41	Azuay	Cuenca	Tarquino Orellana	
42	El Chaco	El Chaco	Edison Jiménez	
No.	Provincia	Cantón	Autoridad	Periodo
43	Tungurahua	Ambato	Mario Robayo	Agosto 2010-agosto 2011
44	Santa Elena	Libertad	Betsy Ajoy	Julio 2010-Julio 2011
45	Santa Elena	Libertad	Elvira Canales	Julio 2010-Julio 2011
46	Santa Elena	Libertad	Francisco Menoscal	Julio 2010-Julio 2011
47	Bolívar	Caluma	Esthela Escobar	Agosto 2010-Julio 2011
48	Cañar	Suscal	Jenny Barrera Pinos	Agosto 2010-Julio 2011

Quito: Av. Amazonas 4430 y Villalengua /Edf. Amazonas 100, piso 3 / PBX: 593 2 2983900

Guayaquil: Luque 111 y Pichincha / Edf. Bancopark, piso 15 / 593 4 2300185

www.participacionycontrolsocial.gob.ec



Consejo de Participación
Ciudadana y Control Social
Ecuador Mamallaktapak Runa Tantanakuy
Ñawinchinamantapash Hatun Tantanakuy
Uunt Iruntrar,
Aents Kawen Takatmainia íimia

49	Cañar	Suscal	Margoth Solis	Toledo	Agosto 2011	2010-Julio
50	Santa Elena	Libertad	Xiomara Catuto	Arcos	Agosto 2011	2010-Julio
51	Santa Elena	Libertad	Francisco Guerrero	Tamariz	Agosto 2011	2010-Julio
52	Santa Elena	Libertad	Henny Gómez	Batallas	Agosto 2011	2010-Julio
53	Santa Elena	Libertad	Johanna Sánchez	Arias	Agosto 2011	2010-Julio
54	Cañar	Suscal	Fabián Andrade		Agosto 2011	2010-Julio
55	Cañar	Suscal	Lauro Urgilés		Agosto 2011	2010-Julio
56	Loja	Loja	Darío Loja		Agosto 2011	2010-Julio
57	Loja	Loja	Patricio Valdivieso		Agosto 2011	2010-Julio
58	Loja	Loja	Johana Sarmientos		Agosto 2011	2010-Julio
59	NAPO	Baeza-Quijos	Edgar Llerena	Puetate	Agosto 2011	2010-agosto
60	Santo Domingo de los Tsáchilas	Sto. Domingo de los Tsachilas	Poné Calazacón	Nicanor Aguavil	Agosto 2010 – Agosto 2011	
61	Guayas	Guayaquil	Doménica Rendón	Tabacchi	Julio 2010-julio 2011	
62	Santo Domingo de los Tsáchilas	Sto. Domingo de los Tsachilas	Eunice Moncayo	Arce	Agosto 2010 – agosto 2011	
63	Los Ríos	Quevedo	Geovanni Rodríguez Mora Salinas Franklin Muñoz Irene Fernández Germania Cerezo	Muñoz Saltos Massuh Cabezas Rivera	Julio 2009-julio 2011	
64	Cañar	Suscal	Nieves Lema		Agosto 2010- agosto 2011	
65	Santo Domingo de los Tsáchilas	Sto. Domingo de los Tsachilas	Henry Alcívar	Alvarez	Agosto 2010 – agosto 2011	

Quito: Av. Amazonas 4430 y Villalengua /Edf. Amazonas 100, piso 3 / PBX: 593 2 2983900

Guayaquil: Luque 111 y Pichincha / Edf. Bancopark, piso 15 / 593 4 2300185

www.participacionycontrolsocial.gob.ec



Consejo de Participación
Ciudadana y Control Social
Ecuador Mamallaktapak Runa Tantanakuy
Ñawinchinamantapash Hatun Tantanakuy
Uunt Iruntrar,
Aents Kawen Takatmainia íimia

66	Santo Domingo de los Tsáchilas	Sto. Domingo de los Tsachilas	Gonzalo Gaona	Agosto 2010 – agosto 2011
67	Tungurahua	Ambato	Aracely Calderón Dávalos vicealcaldesa	2009-2011
68	Cañar	Suscal	Pablo Pomaquiza	2010-2011
69	Los Ríos	Quevedo	Fernando Bonilla Jiménez	2010 – 2011
70	Los Ríos	Quevedo	Daniel Adrián Donoso Bejarano	2010 – 2011
71	Guayas	Playas	Mercedes Cruz Salazar	2010 – 2011
72	Santo Domingo de los Tsáchilas	Sto. Domingo de los Tsachilas	Oswaldo Garzón Morales	Agosto 2010 – agosto 2011
73	Pichincha	Quito	Elizabeth Cabezas	2010-2011
74	Santo Domingo de los Tsáchilas	Sto. Domingo de los Tsachilas	Manuel Calazacón Aranzona	Agosto 2010 – agosto 2011
75	Santo Domingo de los Tsáchilas	Sto. Domingo de los Tsachilas	Lourdes Flores Cueva	Agosto 2010 – agosto 2011
76	Cañar	Suscal	Manuel Gregorio Pulla Loja	Agosto 2010-Julio 2011
77	Santo Domingo de los Tsáchilas	Sto. Domingo de los Tsachilas	Manuel Chamorro Haro	Agosto 2010 – agosto 2011
78	Santo Domingo de los Tsáchilas	Sto. Domingo de los Tsachilas	Doris Merino Figueroa	Agosto 2010 – agosto 2011
79	Manabí	Bolívar	Ramón González	Julio 2010 – agosto 2011
80	Guayas	Playas	Jenny Barroso Coronel	31 de julio de 2010 al 31 de julio de 2011
81	Pichincha	San Miguel de los Bancos	Concejal Mario Hernán García	Agosto 2009-agosto 2011
82	Los Ríos	Quevedo	Jacinto Orellana Zambrano	2010-agosto 2011
83	Imbabura	Ibarra	Alfonso Beltrán	2010-2011
84	Cotopaxi	Salcedo	Esthela Del Toro	2009-2011
85	Santo Domingo	Santo Domingo	Angel Cargua Camacho	Agosto 2010 agosto 2011
86	Guayas	Playas	Carmen Amalia Hidalgo Ley	Agosto 2010 agosto 2011
87	Bolívar	Sucre	Aurora Herrera Andrade	Mayo 2010-mayo 2011

Quito: Av. Amazonas 4430 y Villalengua /Edf. Amazonas 100, piso 3 / PBX: 593 2 2983900

Guayaquil: Luque 111 y Pichincha / Edf. Bancopark, piso 15 / 593 4 2300185

www.participacionycontrolsocial.gob.ec



Consejo de Participación
Ciudadana y Control Social
Ecuador Mamallaktapak Runa Tantanakuy
Ñawinchinamantapash Hatun Tantanakuy
Uunt Iruntrar,
Aents Kawen Takatmainia íimia

88	Bolívar	Sucre	Polibio Moreira Loor	Mayo 2010-mayo 2011
89	Bolívar	Sucre	Napoleón Talledo Zambrano	Mayo 2010-mayo 2011
90	Bolívar	Caluma	Tuessman Sarango	Agosto 2009-agosto de 2011
91	Bolívar	Sucre	Galo Chica Gilses	Mayo de 2010 – mayo de 2011
92	Bolívar	Caluma	Angel Mendoza Peña	Agosto 2009-agosto de 2011
93	Pichincha	Cayambe	Vicealcalde Aníbal Gordón	2011
94	Pichincha	Cayambe	Néstor Neppas sin firma de responsabilidad	Informe 2011
95	Cotopaxi	Latacunga	Vladimir Ortiz Bustamante y Javier Cajilema Salguero	2011
96	Azuay	Paute	Polivio Guachún	Agosto 2009 – agosto 2011
97	Azuay	San Fernando	Lorenzo Anguisaca	Noviembre 2010 – octubre 2011
97	Azuay	San Fernando	Natalia Roche	Diciembre 2010 – octubre 2011
98	Bolívar	Chillanes	Carmen Egas y Eduardo Pérez	Octubre 2010 – Octubre 2011
99	Santo Domingo	Santo Domingo	William Garzón	2010 – 2011
100	Manabí	Sucre	Ingrid Zambrano	2011
101	Azuay	Paute	Freddy Rocano	Agosto 2009 – agosto 2011
102	Azuay	Paute	Raquel Cáceres	Agosto 2009 – septiembre 2011
103	Azuay	Paute	Elsa Alvarado	Agosto 2009 – Agosto 2011
104	Cotopaxi	San Miguel de Salcedo	Beatriz Padilla	Agosto 2009 hasta 2011

JUNTAS PARROQUIALES

Quito: Av. Amazonas 4430 y Villalengua /Edf. Amazonas 100, piso 3 / PBX: 593 2 2983900
Guayaquil: Luque 111 y Pichincha / Edf. Bancopark, piso 15 / 593 4 2300185
www.participacionycontrolsocial.gob.ec



Consejo de Participación
Ciudadana y Control Social
Ecuador Mamallaktapak Runa Tantanakuy
Ñawinchinamantapash Hatun Tantanakuy
Uunt Iruntrar,
Aents Kawen Takatmainia íimia

1	El Oro	Casacay
2	El Oro	Palmales
3	El Oro	El Paraíso
4	El Oro	Piedras
5	El Oro	Buenavista
6	El Oro	Torata
7	El Oro	Cañaquemada
8	El Oro	Moromoro
9	El Oro	Tendales
10	El Oro	Jambelí
11	El Oro	La Bocana
12	El Oro	La Libertad
13	El Oro	Curtincápac
14	El Oro	Bellavista
15	El Oro	Carcabón
16	El Oro	Rio Bonito
17	El Oro	San Isidro
18	El Oro	Salati
19	El Oro	San Roque
20	El Oro	Gúizhaguiña
21	El Oro	Malvas
22	El Oro	Uzhcurrumi
23	El Oro	Huertas

Quito: Av. Amazonas 4430 y Villalengua /Edf. Amazonas 100, piso 3 / PBX: 593 2 2983900

Guayaquil: Luque 111 y Pichincha / Edf. Bancopark, piso 15 / 593 4 2300185

www.participacionycontrolsocial.gob.ec



Consejo de Participación
Ciudadana y Control Social
Ecuador Mamallaktapak Runa Tantanakuymanta
Ñawinchinamantapash Hatun Tantanakuy
Uunt Iruntrar,
Aents Kawen Takatmainia íimia

24	El Oro	San Antonio
25	El Oro	La Iberia
26	El Oro	Muluncay Grande
27	El Oro	Guanazán
28	El Oro	Milagro
29	El Oro	La Peaña
30	El Oro	La Avanzada
31	El Oro	Barbones
32	El Oro	Carpio
33	El Oro	Chacras
34	Guayaquil	Tenguel
35	Guayaquil	Las Lojas
36	Guayaquil	Junquillal
37	Napo	Puerto Napo
38	Bolívar	Junta Parroquial Rural de San Luis de Pambil
39	Bolívar	Junta Parroquial Rural de Bilovan
40	Bolívar	Junta Parroquial Rural La Magdalena
41	Bolívar	Junta Parroquial de San Pablo de Atenas
42	Bolívar	Junta Parroquial Rural Regulo de Mora
43	Bolívar	Junta Parroquial Rural San Sebastián
44	Bolívar	Junta Parroquial de Rural Balsapamba
45	Bolívar	Junta Parroquial de San José del Tambo
46	Bolívar	Junta Parroquial Rural de San Vicente
47	Bolívar	Junta Parroquial Rural de Salinas
48	Bolívar	Junta Parroquial Rural Telimbela
49	Bolívar	Junta Parroquial Rural de Julio E. Moreno
50	Azuay	Junta Parroquial de la Asunción

Quito: Av. Amazonas 4430 y Villalengua /Edf. Amazonas 100, piso 3 / PBX: 593 2 2983900

Guayaquil: Luque 111 y Pichincha / Edf. Bancopark, piso 15 / 593 4 2300185

www.participacionycontrolsocial.gob.ec



Consejo de Participación
Ciudadana y Control Social
Ecuador Mamallaktapak Runa Tantanakuy
Ñawinchinamantapash Hatun Tantanakuy
Uunt Iruntrar,
Aents Kawen Takatmainia íimia

51	Azuay	Junta Parroquial de San Gerardo
52	Napo	Junta Parroquial de Sardinias
53	Azuay	Junta Parroquial de Chumblin
54	Azuay	Junta Parroquial de Nulti
55	Azuay	Junta Parroquial de Quingeo
56	Bolívar	Junta Parroquial de San Lorenzo
57	Bolívar	Junta Parroquial de Santiago
58	Bolívar	Junta Parroquial Rural La Asunción
59	Azuay	Junta Parroquial San Cristóbal
60	Napo	Junta Parroquial de Puerto Napo
61	Azuay	Junta Parroquial Octavio Cordero
62	Azuay	Junta Parroquial Guarainag
63	Bolívar	Junta Parroquial San Simón
64	Napo	Junta Parroquial Chonta Punta
65	Pichincha	Junta Parroquial Otón
66	Cañar	Junta Parroquial San Miguel
67	Bolívar	Junta Parroquial Simiátug
68	Santa Elena	Junta Parroquial José Luis Tamayo
69	Azuay	Junta Parroquial de Ludo
70	Morona	Junta Parroquial de San Isidro
71	Morona	Junta Parroquial de Amazonas
72	Chimborazo	Junta Parroquial de Valparaiso
73	Imbabura	Junta Parroquial de Imantag (presentan presidente, vicepresidente, vocal)
74	Azuay	Junta Parroquial Victoria del Portete
75	Azuay	Junta Parroquial de Llacao
76	Azuay	Junta Parroquial de Sinincay
77	Bolívar	Junta Parroquial de San Luis de Pambil
78	Chimborazo	Junta Parroquial de San Isidro de Patulu (presidente y secretario)
79	Los Ríos	Pimocha
80	Guayas	Coronel Lorenzo de Garaicoa
81	Guayas	Limonal
82	El Oro	Río Bonito
83	Guayas	Las Lojas
84	Guayas	Junquillal
85	El Oro	Barbones
86	El Oro	La Iberia
87	Guayas	Cone
88	Guayas	San Jacinto
89	Guayas	El Morro

Quito: Av. Amazonas 4430 y Villalengua /Edf. Amazonas 100, piso 3 / PBX: 593 2 2983900

Guayaquil: Luque 111 y Pichincha / Edf. Bancopark, piso 15 / 593 4 2300185

www.participacionycontrolsocial.gob.ec



Consejo de Participación
Ciudadana y Control Social
Ecuador Mamallaktapak Runa Tantanakuy
Ñawinchinamantapash Hatun Tantanakuy
Uunt Iruntrar,
Aents Kawen Takatmainia ímia

90	Guayas	Guayas
91	Guayas	Virgen de Fátima
92	Guayas	El Laurel
93	Guayas	Taura
94	El Oro	La Victoria
95	Guayas	Roberto Astudillo
96	Guayas	Sabanilla
97	Guayas	Posorja
98	Guayas	Santa Rosa de Flandes

No.	Provincia	Cantón	Parroquia	Autoridad	Periodo
99	Esmeraldas	Atacames	Súa	Salomón Mosquera	Agosto 2010-agosto 2011
100	Tungurahua	Ambato	Constantino Fernández	Estuardo Chango	Agosto 2010-agosto 2011
101	Tungurahua	Ambato	Juan Benigno Vela	Santos Maliza	Septiembre 2009-septiembre 2010
102	Tungurahua	Mocha	Pinguilli	Rodrigo Coba	Enero 2010-Junio 2011
102	Tungurahua		Totoras	Alberto Aldaz	Agosto 2009-Diciembre 2010
103	Tungurahua	Pelileo	García Moreno	Washington Jiménez	2010
104	Tungurahua	Ambato	Juan Montalvo	Angel Moreta	2010
105	Tungurahua	Ambato	Izamba	José Luis Acurio	Agosto 2010-mayo 2011
106	Chimborazo	Guano	San Isidro de Patulo	Hernán Laiedra	2010-2011
107	Chimborazo	Guano	San José de Chazo	Armando Muyulema	Enero a diciembre de 2010
108	Azuay	Sevilla de Oro	Palmas	Ximena Guzmán	2010

Quito: Av. Amazonas 4430 y Villalengua /Edf. Amazonas 100, piso 3 / PBX: 593 2 2983900

Guayaquil: Luque 111 y Pichincha / Edf. Bancopark, piso 15 / 593 4 2300185

www.participacionycontrolsocial.gob.ec



Consejo de Participación
Ciudadana y Control Social
Ecuador Mamallaktapak Runa Tantanakuy
Ñawinchinamantapash Hatun Tantanakuy
Uunt Iruntrar,
Aents Kawen Takatmainia ímia

109	Azuay	Camilo Ponce Enríquez	El Carmen de Pijilí	José Antonio Guevara	Primer trimestre del 2011
110	Azuay		Quingeo	Galo Chillogalli	Abril a Junio 2011
111	Tungurahua	Pelileo	García Moreno	Washington Jiménez Paz	2010-2011
112	Tungurahua	Ambato	Picaygua	Carlos Amancha Sánchez	2010
113	Esmeraldas	Esmeraldas	Chinca	Héctor Carrera	2009-2010
114	Esmeraldas	Muisne	Quingüe	Roberto Enrique Hinojosa Chila	2009-2010
115	Esmeraldas	Eloy Alfaro	Selva Alegre	Augurio Mina Ballecilla	2010
116	Esmeraldas	San Lorenzo	Carondelet	Nixon Allende Mina Rendón	2009-2011
117	Esmeraldas	Esmeraldas	Tachina	Darwin Paulino García Bone	Enero 2009 diciembre 201
118	Esmeraldas	Quinindé	Chura	Edison Molina Pita	Julio 2009-diciembre 2010
119	Esmeraldas	San Lorenzo	Concepción	Fredis Valdez	2010
120	Esmeraldas	Eloy Alfaro	Santo Domingo de Onzole	Luis Viviano Tenorio Rangel	2009-2010
121	Esmeraldas	San Lorenzo	San Javier de Cachavi	Antonio Olivero Mina	2009 – 2010
122	Esmeraldas	Atacames	Tonchigüe	Julio Pinargote Ortiz	2009-2010
123	Esmeraldas	San Lorenzo	Calderón	Bolívar Armijos	2010
124	Esmeraldas	Eloy Alfaro	San Francisco de Onzole	Seider Valencia Rangel	2010
125	Esmeraldas	Muisne	San Francisco del Cabo	Patricio Bolaños Arce	2010
126	Esmeraldas	Muisne	Daule	Italo Montesdeoca Chila	Agosto 2009 – 31 de diciembre de 2010
127	Esmeraldas	Río Verde	Chumundé	Edmundo Rivas	Enero 2009

Quito: Av. Amazonas 4430 y Villalengua /Edf. Amazonas 100, piso 3 / PBX: 593 2 2983900

Guayaquil: Luque 111 y Pichincha / Edf. Bancopark, piso 15 / 593 4 2300185

www.participacionycontrolsocial.gob.ec



Consejo de Participación
Ciudadana y Control Social
Ecuador Mamallaktapak Runa Tantanakuy
Ñawinchinamantapash Hatun Tantanakuy
Uunt Iruntrar,
Aents Kawen Takatmainia ímia

				Macías	31 de diciembre 2010
128	Esmeraldas	Atacames	La Unión de Atacames	Daira Mena De Bone	2010
129	Esmeraldas	San Lorenzo	Mataje	Porfirio Elías Martínez Valencia	Enero a diciembre de 2009
130	Esmeraldas	San Lorenzo	Ancón de Sardinias	Nover Branda Pinillo	2010
131	Esmeraldas	San Lorenzo	Tululbi Ricaurte	Lorena Rodríguez	Agosto 2009 agosto 2010
132	Esmeraldas	Río Verde	Lagarto	Doménica Intriago Zamora	Agosto 2009 – agosto 2010
133	Esmeraldas	Quinindé	Viche	Luis Ramírez Angulo	2009-2010
134	Esmeraldas	Eloy Alfaro	Maldonado	Javier Peña Ulloa	2009-2010
135	Esmeraldas	Eloy Alfaro	Atahulapa	José Edelino Jaramillo Mena	Enero a diciembre 2010
136	Esmeraldas	Eloy Alfaro	Timbiré	Adalín Valencia Vernaza	Enero a diciembre de 2010
137	Esmeraldas	Muisne	Salima	Rosa Guerrero Guilses	2010
138	Esmeraldas	Eloy Alfaro	Telembí	Tomás Añapa De la Cruz	Enero a diciembre de 2010
139	Esmeraldas	Quinindé	La Unión	Jorge Luzuriaga Peña	2009-2010
140	Esmeraldas	Esmeraldas	Majua	Santiago Cadena Merlín	Agosto 2009 julio 2010
141	Esmeraldas	Esmeraldas	Tonsupa	Jorge Loor	2009 - 2010
142	Esmeraldas	Eloy Alfaro	La Tola	José Sánchez Montaña	Enero a diciembre de 2009
143	Esmeraldas	Río Verde	Chontaduro	María Barreiro Barreiro	Agosto 2009 a diciembre de 2010
144	Chimborazo	Penipe	El Altar	Miguel Martínez	2010
145	Pichincha	Quito	Cumbayá	Gustavo Valdez	2010

Quito: Av. Amazonas 4430 y Villalengua /Edf. Amazonas 100, piso 3 / PBX: 593 2 2983900

Guayaquil: Luque 111 y Pichincha / Edf. Bancopark, piso 15 / 593 4 2300185

www.participacionycontrolsocial.gob.ec



Consejo de Participación
Ciudadana y Control Social
Ecuador Mamallaktapak Runa Tantanakuy
Ñawinchinamantapash Hatun Tantanakuy
Uunt Iruntrar,
Aents Kawen Takatmainia ímia

146	Esmeraldas	Atacames	Súa	Salomón Mosquera	Agosto 2010 agosto 2011
147	Tungurahua	Ambato	Guachi Grande	Filoméntor López	Agosto 2010-agosto 2011
148	Tungurahua	Tisaleo	Quinchicoto	Llovani Sánchez	Agosto 2009-agosto 2011
149	Tugurahua	Pelileo	Huambaló	Isaac Villegas	2010-2011
150	Tungurahua	Ambato	Rumipamba	Pompilio Palacios	Agosto 2009- diciembre de 2010
151	Tungurahua	Ambato	Ambatillo	Juan Pablo Brito	2010-2011
152	Tungurahua	Pelileo	Salasaka	Arturo Mariano Jerez Masaquiza	2009-2010- 2011
153	Tungurahua	Patate	Los Andes	Edgar Rodríguez	2010-2011
154	Tungurahua		Juan Benigno Vela	Santos Maliza	Septiembre 2010 – septiembre 2011
155	Tungurahua		Pilahuín	Alejandro Tamaquiza	1 de enero a 30 de junio de 2011
156	Pichincha	Cayambe	Azcazubi	Tito Polanco	2010-2011
157	Tungurahua	Píllaro	Emilio María Terán	Luis chango	Julio 2009 a octubre 2011
158	Tungurahua	Baños de Agua Santa	Lligua	Oscar Freire	2010-2011
159	Tungurahua	Píllaro	Baquerizo Moreno	Stalin Frutos	2009-2010
160	Tungurahua	Pelileo	Chiquicha	Trajano Pazmiño	Agosto 2009-agosto 2011
161	Tungurahua	Pelileo	Del Rosario	Carlos Manjarrés	2010-2011
162	Pichincha	Cayambe	Santa Rosa de Cuzubamba	Pablo Pérez	2010
163	Tungurahua	Ambato	Antonio de Pasa	Rodrigo Flores	Agosto 2010 a julio 2011

Quito: Av. Amazonas 4430 y Villalengua /Edf. Amazonas 100, piso 3 / PBX: 593 2 2983900

Guayaquil: Luque 111 y Pichincha / Edf. Bancopark, piso 15 / 593 4 2300185

www.participacionycontrolsocial.gob.ec



Consejo de Participación
Ciudadana y Control Social
Ecuador Mamallaktapak Runa Tantanakuy
Ñawinchinamantapash Hatun Tantanakuy
Uunt Iruntrar,
Aents Kawen Takatmainia ímia

164	Tungurahua	Patate	El Triunfo	Edi Ganán	2010-2011
165	Tungurahua	Pelileo	Benítez	Iván Coca	2010-2011
166	Tungurahua	Ambato	Augusto Nicolás Martínez	Franklin Ortiz	2010
167	Tungurahua	Píllaro	San José de Poaló	Eulogio Andrade	Agosto de 2009 a octubre 2011
168	Tungurahua	Pelileo	Cotaló	Juan Martínez	Agosto 2010 - 2011
169	Tungurahua	Baños	Ulba	Rodrigo Luna Izurieta	Agosto 2009- octubre 2011
170	Tungurahua	Quero	Yanayuku	Vicente Flores	2009 a noviembre 2010
171	Tungurahua	Ambato	Bolívar	Genry Silva	2010 – 2011
172	Azuay	Cuenca	Tarqui	Bolívar Saquipay	2010-2011
173	Azuay	Cuenca	Sausí	Lilio Carbo	2011
174	Azuay	Cuenca	San Joaquín	Rocío Juca	2011
175	Azuay	Cuenca	Jadán	René Lucero Mora	2011
176	Azuay	Nabón	El Progreso	Edgar Quezada	2011
177	Azuay	Cuenca	Molleturo	Néstor Chapa	2011
178	Azuay	Paute	Tomebamba	Rubén Peralta	2011
179	Azuay	Cuenca	Sidcay	Mauricio Alvear	2011
180	Azuay	Chordeleg	La Unión	Claudio Villa Ruiz	2011
181	Azuay	Chordeleg	La Principal	Jaime Peláez	2011
183	Azuay	Cuenca	Victoria del Portete	Federico Guzmán	2011
184	Azuay	Santa Isabel	Abdón calderón	Micaela Farfán	2011
185	Azuay	Cuenca	Sidcay	Hernando Astudillo	2011
186	Azuay	Cuenca	Llacao	Wilson Culcay	2010
187	Azuay	Paute	El Cabo	Gustavo Yanza	2010
188	Azuay	Paute	El Cabo	Gustavo Yanza	2011
189	Bolívar	Guaranda	Julio Moreno	Néstor Mera	2011
190	Morona	Santiago	Copal	Narcisa Bueno	Diciembre

Quito: Av. Amazonas 4430 y Villalengua /Edf. Amazonas 100, piso 3 / PBX: 593 2 2983900

Guayaquil: Luque 111 y Pichincha / Edf. Bancopark, piso 15 / 593 4 2300185

www.participacionycontrolsocial.gob.ec



Consejo de Participación
Ciudadana y Control Social
Ecuador Mamallaktapak Runa Tantanakuy
Ñawinchinamantapash Hatun Tantanakuy
Uunt Iruntrar,
Aents Kawen Takatmainia íimia

	Santiago			M.	2010 – agosto 2011
191	Tungurahua	Pinillo	San Bartolomé	Guillermo Villacreces	2010
192	Tungurahua	Mocha	Presidente Urbina	Ximena Naranjo	2011
193	Tungurahua	Ambato	AJUPARTUR de Tungurahua	Guillermo Villacreces	2010
194	Santo Domingo de los Tsáchilas	Santo Domingo	El Esfuerzo	Efrain Benenaula Rivera	2011
195	Tungurahua	Píllaro	Marco Espinel	Marco Ramírez	2011
196	Tungurahua	Esmeraldas	ASOJUPAR Esmeraldas		2011
197	Tungurahua	Píllaro	San Miguelito	Manuel Rojano Criollo	Agosto 2009 – 20 de septiembre 2011
198	Tungurahua	Ambato	Cunchibamba	Héctor Pinto ch.	Enero a octubre del 2011
199	Tungurahua	Baños de Agua Santa	Río Verde	Polivio Aguagallo	2011
200	Tungurahua	Ambato	Atahualpa	Marcelo López	Agosto 2009 – diciembre 2010
201	Tungurahua	Ambato	San Pedro de Unamuncho	José Gerardo Moreno Mejía	2011
202	Azuay	Cuenca	Ricaurte	Daniel García	2011
203	Azuay	Cuenca	Baños	David Gutiérrez	2011
204	Azuay	Cuenca	Sidcay	Liseth Cuzco	2011
205	Azuay	Sevilla de Oro	Amaluza	Hernán Freire	2010
206	Azuay	Cuenca	Turi	Marco Mejía	2011
207	Azuay	Cuenca	El Valle	Ing. Jesús Bermeo Alarcón	2011
208	Azuay	Cuenca	Octavio Cordero	Dr. César Pineda Sinchi	2011
209	Azuay	San Fernando	Chumbllín	Carlos Guallpa	2011



Consejo de Participación
Ciudadana y Control Social
Ecuador Mamallaktapak Runa Tantanakuy
Ñawinchinamantapash Hatun Tantanakuy
Uunt Iruntrar,
Aents Kawen Takatmainia ímia

210	Santo Domingo de los Tsáchilas	Santo Domingo de los Tsáchilas	Valle Hermoso	Ing. Annabell Acurio Noboa	2011
211	Santo Domingo de los Tsáchilas	Satno Domingo	Santa María del Toachi	Lic. Marcelo Semanate	2009-2011
212	Pichincha	Quito	Zámbiza	Lic. Luis Miranda	2009-2010

VOCALES JUNTAS PARROQUIALES						
No.	PROVINCIA	CANTON	INSTITUCION	AUTORIDAD	PERIODO	CARGO
1	Bolívar	Guaranda	Junta Parroquial Rural de San Luis de Pambil	Telmo Rodríguez	1 de Agosto 2009 a 31 de diciembre 2010	Presidente
		Guaranda		Raúl Neptalí Cabrera		Vicepresidente
		Guaranda		Norma Coronel Armijo		Primer Vocal
		Guaranda		Nelson Neptalí Sánchez		Tercer Vocal
		Guaranda		Vilma Melinda Campaña		Secretaria Tesorera
2	Bolívar	San Miguel	Junta Parroquial Rural de Bilovan	Willian Yánez	7 de Agosto de 2009 a Enero de 2011	Presidente
		San Miguel		Cristóbal Rodríguez		Vicepresidente
		San Miguel		Richard Aguilar		Secretario
		San Miguel		Oscar Domínguez		Primer Vocal
		San Miguel		Rilo Abril		Segundo Vocal
		San Miguel		Isabel Gallegos		Tercer vocal
3	Bolívar	San José de Chimbo	Junta Parroquial Rural La Magdalena	Franklin René Vaicilla	Año 2010	Presidente
		San José de Chimbo		Gustavo Vega Veloz		Vicepresidente
		San José de Chimbo		Diego Jarrín		Vocal
		San José de Chimbo		Álvaro Acurio		Vocal
		San José de Chimbo		Saith Moya		Vocal
		San José de Chimbo		Doris Rumiguano		Secretaria/ Tesorera
4	Bolívar	San Miguel	Junta Parroquial de San Pablo de Atenas	Kléber Sánchez		Presidente
		San Miguel		Luis Arévalo		Secretario

Quito: Av. Amazonas 4430 y Villalengua /Edf. Amazonas 100, piso 3 / PBX: 593 2 2983900

Guayaquil: Luque 111 y Pichincha / Edf. Bancopark, piso 15 / 593 4 2300185

www.participacionycontrolsocial.gob.ec



Consejo de Participación
Ciudadana y Control Social
Ecuador Mamallaktapak Runa Tantanakuymanta
Ñawinchinamantapash Hatun Tantanakuy
Uunt Iruntrar,
Aents Kawen Takatmainia íimia

		San Miguel		Danilo Gómez		Vicepresidente
		San Miguel		Angel Romero Sánchez		Primer Vocal
		San Miguel		Miguel Angel Tuglema		Segundo Vocal
		San Miguel		Javier Morocho Paguay		Tercer Vocal
5	Bolívar	San Miguel	Junta Parroquial Rural Regulo de Mora	Teresa de Jesús Gaibor	Año 2010	Presidenta
		San Miguel		Norma Gaibor	De Enero a Diciembre de 2010	Vicepresidenta
		San Miguel		Ximena Anilema Paca	Año 2010	Secretaria / Tesorera
		San Miguel		Teresa de Jesús Gaibor		Presidenta
		San Miguel		Danny Gaibor Baldeon		Vocal
		San Miguel		Washington Granizo		Primer vocal
		San Miguel		Cristóbal Pinos		Segundo Vocal
6	Bolívar	Chimbo	Junta Parroquial Rural San Sebastián	Santiago Díaz	2009 - 2010	Presidente
		Chimbo		Marlith Parreño		Secretaria Tesorera
7	Bolívar	San Miguel	Junta Parroquial Rural de Balsapamba	Fernando Sierra	2009 – Enero 2011	Presidente
8		San Miguel		Lourdes Castro Arteaga		Primer Vocal
9	Bolívar	Chillanes	Junta Parroquial de San José del Tambo	Gilberto Troya Loor	Agosto de 2009 a Enero de 2011	Presidente
		Chillanes		Jessenia Alban		Secretaria/ Tesorera
		Chillanes		Polo Colina		Vicepresidenta
		Chillanes		Lupe Benavidez		Vocal
		Chillanes		Miguel Estrada		Vocal
		Chillanes		Nery Mejía		Vocal
10	Bolívar	San Miguel	Junta Parroquial Rural de San Vicente	Angel Verdezoto García	Agosto 2009 a Enero 2011	Presidente
		San Miguel		Angel Guamán Lucio		Vicepresidente
		San Miguel		Esmes Estrada		Vocal
		San Miguel		Bolívar Estrada		Vocal
		San Miguel		Egberto Aguiar Verdezoto		Vocal
		San Miguel		Mariana Bauz		Secretaria
11	Bolívar	Guaranda	Junta Parroquial Rural de Salinas	Edison Arias	Año 2010	Presidente
		Guaranda		Carmen Mazabanda		Secretaria / Tesorera
		Guaranda		Renan Vásconez		Vicepresidente
		Guaranda		Isaac Gómez		Segundo Vocal
		Guaranda		Edwin López		Primer Vocal
		Guaranda		José Vargas		Tercer vocal
12	Bolívar	Chimbo	Junta Parroquial Rural Telimbela	Milton García	Agosto 2009 a Enero 2011	Presidente
		Chimbo		Galo García		Vicepresidente
		Chimbo		Benito Garófalo		Vocal
		Chimbo		Estuardo Angulo		Vocal

Quito: Av. Amazonas 4430 y Villalengua /Edf. Amazonas 100, piso 3 / PBX: 593 2 2983900

Guayaquil: Luque 111 y Pichincha / Edf. Bancopark, piso 15 / 593 4 2300185

www.participacionycontrolsocial.gob.ec



Consejo de Participación
Ciudadana y Control Social
Ecuador Mamallaktapak Runa Tantanakuy
Ñawinchinamantapash Hatun Tantanakuy
Uunt Iruntrar,
Aents Kawen Takatmainia íimia

		Chimbo		Nervo Montero		Vocal
13	Bolívar	Guaranda	Junta Parroquial Rural de Julio E. Moreno	Néstor Mera	2009 - 2010	Presidente
		Guaranda		Ángel Guano		Vicepresidente
		Guaranda		Marcelo Ledezma		Primer Vocal
		Guaranda		Ángel Cambo		Segundo Vocal
		Guaranda		Marina Guamán		Tercer Vocal
		Guaranda		Marcia González		Secretaria - Tesorera
14	Azuay	Girón	Junta Parroquial de la Asunción	Mauricio Cajamarca	Enero a Diciembre 2010	Presidente
15	Azuay	Girón	Junta Parroquial de San Gerardo	Víctor Barreto	Año 2010	Presidente
16	Napó	El Chaco	Junta Parroquial de Sardinias	Francisco García	1 de Agosto de 2009 al 31 de enero de 2011	Vocal
17		El Chaco		Marco Aguirre	1 de Agosto de 2009 al 31 de enero de 2011	Presidente
18	Azuay	San Fernando	Junta Parroquial de Chumblin	Carlos Gualpa P.	De 1 de Enero al 31 de Enero de 2010	Presidente
		San Fernando		Segundo Espinoza		Vicepresidente
		San Fernando		Manuel Gualpa		Vocal
		San Fernando		Fernando Quizhpe		Vocal
		San Fernando		Carmen Cárdenas		Vocal
		San Fernando		Nancy Cárdenas		Secretaria
19	Azuay	Cuenca	Junta Parroquial de Nulti	Ana Cecilia Araujo Farez	Año 2010	Presidente
		Cuenca		Liliana Pardo Soto		Secretaria
		Cuenca		Rosa Arcentales Cornejo		
		Cuenca		Jorge Auquilla Sancho		
		Cuenca		José Uruchima Guapisaca		
		Cuenca		Manuel Paucar		
20	Azuay	Cuenca	Junta Parroquial de Quingeo	Gallo Chilligalli	Año 2010	Presidente
		Cuenca		María Domínguez		Secretaria
21	Bolívar	Guaranda	Junta Parroquial de San Lorenzo	Olga León	2009 - 2010	Presidenta
22	Bolívar	San Miguel	Junta Parroquial de Santiago	Andrés Lema	Año 2010	Presidente
23	Bolívar	Chimbo	Junta Parroquial Rural La Asunción	Alonso Peña		Presidente
24		Chimbo		Salvador Guzmán		Vicepresidente
		Chimbo		Lisette Ramos		Vocal
		Chimbo			César Llanos	

Quito: Av. Amazonas 4430 y Villalengua /Edf. Amazonas 100, piso 3 / PBX: 593 2 2983900

Guayaquil: Luque 111 y Pichincha / Edf. Bancopark, piso 15 / 593 4 2300185

www.participacionycontrolsocial.gob.ec



Consejo de Participación
Ciudadana y Control Social
Ecuador Mamallaktapak Runa Tantanakuy
Ñawinchinamantapash Hatun Tantanakuy
Uunt Iruntrar,
Aents Kawen Takatmainia íimia

		Chimbo		Wilián Gabilanes		Vocal
25	Azuay	Paute	Junta Parroquial San Cristóbal	Walter Suarez	2010	Presidente
26	Napo	El Chaco	Junta Parroquial de Sardinias	Luis Jiménez	1 de agosto de 2009 al 31 de enero de 2010	Vicepresidente
27	Napo	El Chaco	Junta Parroquial de Sardinias	Sixto Simbaña	2 de agosto de 2009 al 31 de enero de 2010	Vocal principal
28	Pichincha	Quito	Calderón	Ángel Capa y vocales de la Junta Parroquial	2010	Vocales Principales
29	Loja	Loja	Malacatos	Luis Reinaldo	Agosto 2009 a noviembre de 2011	Vocal
30	Tungurahua	Salasaca	Salasaca	Mariano Masaquiza	Octubre 2010 a enero de 2011	Vocal de comunicación
31	Loja	Catamayo	Zambi	Darwin Fernando Castillo Sarango Lucio Enrique Rojas Córdova Elvío Enrique Rojas	2010-2011	Vocales
32	Santa Elena	Salinas	José Luis Tamayo	William Edison De la Cruz Balón	Agosto 2009 julio 2011	Vocales
33	Azuay	Cuenca	Victoria del Portete	Segundo Alvarez	2011	Vocal
34	Azuay	Cuenca	Sidcay	Manuel Cárdenas	2011	Vocal
35	Azuay	Cuenca	Sidcay	Liseth Cuzco	2011	Vocal
36	Azuay	Cuenca	Molleturo	Cleofer Vicente Gutama Urgilés	2011	Vocal
37	Azuay	Gualaceo	Mariano Moreno	Galo Rodas	2011	Presidente
38	Azuay	Cuenca	Molleturo	José Gutama	2011	Vicepresidente
39	Azuay	Gualaceo	Daniel Córdova Toral	Rolando Córdova	2011	Presidente

GOBIERNOS PROVINCIALES

1	Santa Elena	Gobierno Provincial de Santa Elena	Patricio Cisneros Granizo
2	Sucumbíos	Gobierno Provincial de Sucumbíos	Orlando Grefa
3	Pastaza	Gobierno Provincial de Pastaza	Jaime Guevara
4	Guayas	Gobierno Provincial del	Jimmy Jairala

Quito: Av. Amazonas 4430 y Villalengua /Edf. Amazonas 100, piso 3 / PBX: 593 2 2983900

Guayaquil: Luque 111 y Pichincha / Edf. Bancopark, piso 15 / 593 4 2300185

www.participacionycontrolsocial.gob.ec



Consejo de Participación
Ciudadana y Control Social
Ecuador Mamallaktapak Runa Tantanakuy
Ñawinchinamantapash Hatun Tantanakuy
Uunt Iruntrar,
Aents Kawen Takatmainia íimia

		Guayas	
5	Carchi	Gobierno Provincial de Carchi	René Yandum
6	Azuay	Gobierno Provincial de Azuay	Paúl Carrasco
	Azuay	Vice-prefecto del Gobierno Provincial del Azuay	David Acurio Paéz
7	Chimborazo	Gobierno Provincial de Chimborazo	Mariano Curicama
8	Esmeraldas	Gobierno Provincial de Esmeraldas	María Luisa Tenorio
9	Pichincha	Gobierno Provincial de Pichincha	Gustavo Baroja
10	Napo	Gobierno Provincial de Napo	Sergio Chacón Padilla
11	Cañar	Gobierno Provincial de Cañar	Santiago Correa Padrón
12	Cotopaxi	Gobierno Provincial de Cotopaxi	César Umaginga Guamán
13	Tungurahua	Gobierno Provincial de Tungurahua	Fernando Naranjo Lalama

No.	Provincia	Institución	Autoridad	
14	Tungurahua	Gobierno Provincial de Tungurahua	Fernando Naranjo Lalama	Agosto 2010-2011
15	Santa Elena	Gobierno Provincial de Santa Elena	Patricio Cisneros Granizo	2010-2011
16	Zamora Chinchipe	Gobierno Provincial de Zamora Chinchipe	Salvador Quishpe	Septiembre 2010 a octubre de 2011
17	El Oro	Gobierno Provincial de El Oro	Montgomery Sánchez	Agosto 2010 a julio 2011
18	Bolívar	Gobierno Provincial de Bolívar	Carlos Chávez de Mora	2010-2011
19	Chimborazo	Gobierno Provincial de Chimborazo	Mariano Curicama	Julio 2010 – julio 2011
20	Esmeraldas	Gobierno Provincial de Esmeraldas	Lucía Sosa Robinzon	2011
21	Morona Santiago	Gobierno Provincial de Morona Santiago	Marcelino Chumpi	2011
22	Manabí	Gobierno Provincial	Mariano Zambrano	2011



Consejo de Participación
Ciudadana y Control Social
Ecuador Mamallaktapak Runa Tantanakuy
Ñawinchinamantapash Hatun Tantanakuy
Uunt Iruntrar,
Aents Kawen Takatmainia íimia

		de Manabí		
23	Orellana	Gobierno Provincial de Orellana	Guadalupe Llori	Julio 2009 hasta 2011
24	Cañar	Gobierno Provincial del Cañar	Santiago Correa	2010- 2011
25	Loja	Gobierno Provincial de Loja	Rubén Bustamante	2011
26	Los Ríos	Gobierno Provincial de Los Ríos	Marco Troya	2009-2011

CONSEJEROS Y CONSEJERAS DE GOBIERNOS PROVINCIALES

No.	Provincia	Autoridad	
1	Pichincha	Lourdes Quijia Sotalén	2010
2	Viceprefecto del Azuay	David Acurio Paez	2010-2011

GOBERNACIONES

No.	Provincia	Autoridad	
1	Azuay	Leonardo Berrazueta Carrión	
2	Carchi	Efrén Benavides Tapia	
3	Guayas	Roberto Cuero Medina	2010-2011
4	Loja	Alicia Jaramillo Febres	Enero a Agosto 2011
5	Cotopaxi	Ramiro Vela	2010 -2011
6	Sto. Domingo Tsachilas	Jorge Trujillo Castro	2011
7	Zamora	José Francisco Paqui González	Septiembre 2010 – septiembre 2011
8	Imbabura	Gabriela Rivadeneira	Enero a septiembre de 2011
9	Tungurahua	Alexis Sánchez Miño	2010-2011

ASAMBLEISTAS

Quito: Av. Amazonas 4430 y Villalengua /Edf. Amazonas 100, piso 3 / PBX: 593 2 2983900
Guayaquil: Luque 111 y Pichincha / Edf. Bancopark, piso 15 / 593 4 2300185
www.participacionycontrolsocial.gob.ec



Consejo de Participación
Ciudadana y Control Social
Ecuador Mamallaktapak Runa Tantanakuy
Ñawinchinamantapash Hatun Tantanakuy
Uunt Iruntrar,
Aents Kawen Takatmainia íimia

No.	PROVINCIA	AUTORIDAD	PERIODO
1	Galápagos	Ángel Vilema	2009-2010
2	Asambleísta por Cotopaxi	Francisco Ulloa	2009-2010
3	Asambleísta por Azuay	Jaime Abril	2009-2010
4	Asambleísta por Pichincha	María Paula Romo	2009-2010
5	Presidente de la Asamblea Nacional Constituyente	Fernando Cordero	2009-2010
6	Asambleísta Nacional por el MPD	Jorge Escala Zambrano	2009-2010
7	Asambleísta por la provincia de Esmeraldas	Línder Altafuya Loor	2009-2010
8	Asambleísta por el Azuay	Rosanna Alvarado	2010
9	Asambleísta por Pichincha	Betty Amores	2010
10	Asambleísta por el Guayas	Juan Carlos Cassinelli	2009-2010
11	Asambleísta por Imbabura	Ramiro Terán	Julio 2009-Diciembre 2010
12	Asambleísta por el Oro	Víctor Quirola Fernández	2010
13	Asambleísta por Cotopaxi	Patricio Quevedo Quiroz	2009-2010
14	Asambleísta por Cañar	María Molina Crespo	Año 2010
15	Asambleísta Nacional	Pedro De la Cruz	Año 2010
16	Asambleísta por Pichincha	Francisco Velasco	Año 2010
17	Asambleísta por el Guayas	Juan Carlos Cassinelli	Segundo semestre del 2010
18	Asambleísta por el Napo	Galo Vaca Jácome	Año 2010



Consejo de Participación
Ciudadana y Control Social
Ecuador Mamallaktapak Runa Tantanakuy
Ñawinchinamantapash Hatun Tantanakuy
Uunt Iruntrar,
Aents Kawen Takatmainia íimia

19	Asambleísta por Cañar	Raúl Abad Vélez	Año 2010
20	Asambleísta por el Guayas	Viviana Bonilla Salcedo	Agosto 2009-julio 2010
21	Asambleísta por Bolívar	Kléver García Gallegos	Año 2010
22	Asambleísta por Pichincha	Virgilio Hernández	Año 2010
23	Asambleísta por Carchi	Edwin Vaca Ortega	2010
24	Asambleísta por Cotopaxi	Fernando Cáceres	2010
25	Asambleísta Nacional	Gioconda Saltos Espinoza	Julio 2009 a enero de 2011
26	Asambleísta Nacional	Andrés Paez	Julio 2009 – julio 2010
27	Asambleísta por Imbabura	Ramiro Terán	Julio 2009-diciembre 2010
28	Ex Asambleísta por Galápagos	Daniela Cox	Agosto 2009-27 de octubre de 2010
29	Asambleísta por la provincia de Bolívar	Gerardo Morán	Agosto 2009 julio 2010
30	Asambleísta Nacional	Mercedes Sousa	2010
31	Asambleísta Nacional	Paco Moncayo	2010
32	Asambleísta por la provincia de Santo Domingo de los Tsáchilas	Fernando Vélez Cabezas	2010
33	Asambleísta	Paola Pabón	2010
34	Asambleísta por la provincia de Manabí	Yandry Brunner Ardila	2010
35	Asambleísta por Azuay	Eduardo Encalada	31 de julio 2009 al 31 de diciembre 2010
36	Asambleísta por Latinoamérica, El	Eduardo Zambrano	2010

Quito: Av. Amazonas 4430 y Villalengua /Edf. Amazonas 100, piso 3 / PBX: 593 2 2983900

Guayaquil: Luque 111 y Pichincha / Edf. Bancopark, piso 15 / 593 4 2300185

www.participacionycontrolsocial.gob.ec



Consejo de Participación
Ciudadana y Control Social
Ecuador Mamallaktapak Runa Tantanakuy
Ñawinchinamantapash Hatun Tantanakuy
Uunt Iruntrar,
Aents Kawen Takatmainia ímia

	Caribe y Africa		
37	Asamblea Nacional	Sylvia Kon de García	2010
38	Asamblea por Manabí	María Soledad Vela	2010
39	Asamblea Nacional	Silvia Salgado	2010
40	Asamblea Nacional	Anny Marllely	Agosto 2009 diciembre 2010
41	Asamblea	Marisol Peñafiel	31 de julio 2009 31 de julio 2010
42	Asamblea por la provincia de Tungurahua	Luis Morales Solís	2010
43	Asamblea Nacional	Wilson Fernando Romo	Agosto 2009 - Diciembre 2010
44	Asamblea Nacional	Gabriel Rivera López	Enero a Diciembre de 2010
45	Asamblea Nacional	Mariangel Muñoz Vicuña	Enero a Diciembre de 2010
46	Asamblea Nacional	Guillermina Cruz Ramírez	De Enero a Diciembre de 2010
47	Asamblea Nacional	Carlos Samaniego Escudero	Agosto 2009 - Agosto 2010
48	Asamblea Nacional	César Gracia Gámez	31 de Julio de 2009 - 31 de diciembre de 2010
49	Asamblea Nacional	María Alejandra Vicuña Muñoz	Enero a Diciembre de 2010
50	Asamblea Nacional	Juan Carlos Cassinelli Cali	Enero a Diciembre de 2010
51	Asamblea Nacional	Xavier Tomala Montenegro	Año 2010
52	Asamblea Nacional	Carlos Velasco Enríquez	Julio 2009 - julio 2010
53	Asamblea Nacional	Marco Murillo Ilbay	Año 2010
54	Asamblea Nacional	Betty Carrillo Gallegos	Año 2010
55	Asamblea	Linda Machuca M.	Enero a Diciembre de 2010



Consejo de Participación
Ciudadana y Control Social
Ecuador Mamallaktapak Runa Tantanakuy
Ñawinchinamantapash Hatun Tantanakuy
Uunt Iruntrar,
Aents Kawen Takatmainia íimia

	Nacional		
56	Asamblea Nacional	Mauro Andino Reinoso	De Enero a Diciembre de 2010
57	Asamblea Nacional	Richard Guillen Zambrano	Agosto de 2009 a Agosto de 2010
58	Asamblea Nacional	Paco Fierro Oviedo	Enero a Diciembre de 2010
59	Secretario General de la Asamblea	Francisco Vergara	2009-2010
60	Asamblea Nacional	Luis Almeida Morán	2010
61	Asamblea Nacional	Rocío Valarezo	Enero - diciembre de 2010
62	Asambleísta por la provincia de Loja	José Picoita	2010

No.	Provincia	Asambleísta	Período
63	Asambleísta por la provincia de Bolívar	Kléver García Gallegos	Agosto 2010-Julio 2011
64	Asambleísta por la provincia de Napo	Galo Fernando Vaca Jácome	Agosto 2010-2011
65	Asambleísta por la provincia de Manabí	María soledad Vela	Agosto 2010 – Agosto 2011
66	Asambleísta por la provincia de Cañar	Raúl Abad Vélez	Agosto 2010-Julio 2011
67	Asambleísta por la provincia del Guayas	Gina Godoy Andrade	Agosto 2010 – Julio 2011
68	Asambleísta por la provincia de Sucumbíos	Guido Vargas Ocaña	Agosto 2010-Julio 2011
69	Asambleísta por la provincia de Santo Domingo de los Tsáchilas	Fernando Vélez Cabezas	2010-2011
70	Asambleísta por Latinoamérica,	Eduardo Zambrano Cabanilla	Agosto 2010 Julio 2011

Quito: Av. Amazonas 4430 y Villalengua /Edf. Amazonas 100, piso 3 / PBX: 593 2 2983900

Guayaquil: Luque 111 y Pichincha / Edf. Bancopark, piso 15 / 593 4 2300185

www.participacionycontrolsocial.gob.ec



Consejo de Participación
Ciudadana y Control Social
Ecuador Mamallaktapak Runa Tantanakuy
Ñawinchinamantapash Hatun Tantanakuy
Uunt Iruntrar,
Aents Kawen Takatmainia íimia

	Caribe y Africa		
71	Asambleísta por la provincia de Manabí	Leonardo Viteri	Julio 2010-Julio 2011
72	Asambleísta por la provincia de Loja	César Rodríguez	Agosto 2010 – Julio 2011
73	Asambleísta Nacional	Gioconda Saltos Espinoza	Agosto 2010-Agosto 2011
74	Asambleísta por la provincia Tungurahua	Luis Morales Solís	Enero a Julio de 2011
75	Asambleísta Nacional	Paco Moncayo	Agosto 2010 julio 2011
76	Asambleísta por la provincia de Imbabura	Marisol Peñafiel Montesdeoca	Agosto 2010-Julio 2011
77	Asambleísta Nacional	Silvia Salgado Andrade	2010
78	Asambleísta por USA y Canadá	Linda Machuca	Agosto 2010 - Julio 2011
79	Asambleísta por Zamora Chinchipe	Zobeida Gudiño Mena	Agosto 2010 – Julio 2011
80	Asambleísta por Pichincha	Paola Pabón	Agosto 2010 – Julio 2011
81	Asambleísta por el Guayas	Viviana Bonilla Salcedo	Agosto 2010-Julio 2011
82	Asambleísta por Loja	Rafael Dávila Egüez	Agosto 2010 – Julio 2011
84	Asambleísta por El Oro	Víctor Quirola Fernández	Agosto 2010 – Julio 2011
85	Asambleísta por Cotopaxi	Francisco Ulloa Enríquez	Agosto 2010 – Agosto 2011
86	Asambleísta por Cotopaxi	Fernando Cáceres Cortez	Agosto 2010 – Julio 2011
87	Asambleísta por Chimborazo	Gerónimo Yantalema	Agosto 2010 – Agosto 2011
88	Asambleísta por El Oro	Víctor Quirola Fernández	Agosto 2010 – Julio 2011
89	Asambleísta por Guayas	Gastón Gagliardo Loor	Agosto 2010 Julio 2011

Quito: Av. Amazonas 4430 y Villalengua /Edf. Amazonas 100, piso 3 / PBX: 593 2 2983900

Guayaquil: Luque 111 y Pichincha / Edf. Bancopark, piso 15 / 593 4 2300185

www.participacionycontrolsocial.gob.ec



Consejo de Participación
Ciudadana y Control Social
Ecuador Mamallaktapak Runa Tantanakuy
Ñawinchinamantapash Hatun Tantanakuy
Uunt Iruntrar,
Aents Kawen Takatmainia íimia

90	Asamblea por el Azuay	Rosana Alvarado Carrión	Agosto 2010 Julio 2011
91	Asamblea por Esmeraldas	Línder Altafuya Loor	Agosto 2010 – Julio 2011
92	Asamblea por Manabí	Saruka Rodríguez Félix	Agosto 2010 – Julio 2011
93	Asamblea por Imbabura	Celso Pablo Maldonado Arboleda	Agosto 2010 Julio 2011
94	Asamblea Nacional	María Paula Romo	2009-2011
95	Asamblea por Chimborazo	Mauro Andino Reinoso	Agosto 2010 Julio 2011
96	Asamblea por Guayas	Juan Carlos Cassinelli	Agosto 2010 Julio 2011
97	Asamblea Nacional	Andrés Paez	Julio 2010 – Julio 2011
98	Asamblea por Los Ríos	Omar Juez	Julio de 2009 a julio de 2010
99	Asamblea por Manabí	Lídice Larrea Viteri	Julio de 2009 – Julio 2011
100	Asamblea por los Ríos	Maruja Jaramillo Escobar	Enero a julio de 2011
101	Asamblea por Morona Santiago	Vethowen Chica	Agosto 2010 – Julio 2011
102	Asamblea por Azuay	Jaime Abril	Agosto 2010 – Julio 2011
103	Asamblea Nacional	Fernando Bustamante Ponce	Agosto 2010 – Julio 2011
104	Asamblea Nacional	Fernando Bustamante Ponce	Agosto 2009 – Julio 2010
105	Asamblea por Chimborazo	Paco Fierro Oviedo	Agosto 2010 – Agosto 2011
106	Asamblea por Guayas	Aminta Buenaño	Agosto 2010 Julio 2011
107	Asamblea por Sto. Domingo de los Tsachilas	Mary Verduga Cedeño	Agosto 2010 Julio 2011
108	Asamblea por Loja	Mao Moreno Lara	Agosto 2010 – Julio 2011
109	Asamblea	César Montúfar	Agosto 2010 – Agosto 2011



Consejo de Participación
Ciudadana y Control Social
Ecuador Mamallaktapak Runa Tantanakuy
Ñawinchinamantapash Hatun Tantanakuy
Uunt Iruntrar,
Aents Kawen Takatmainia ímia

	Nacional		
110	Asambleísta por USA y Canadá	Francisco Agó Celi	Agosto 2010 julio 2011
111	Asambleísta por el Guayas	Susana González	Julio 2010 Julio 2011 (presente una hoja y media de informe sin anexos)
112	Asambleísta Provincial de Carchi	Edwin Vaca Ortega	Agosto 2010 – julio 2011
113	Asambleísta por Azuay	María Angel Muñoz Vicuña	Agosto 2010 – julio 2011
114	Asambleísta nacional	César Montúfar	Agosto 2010 – Agosto 2011 (envía nuevamente)
115	Asambleísta por Pichincha	Paola Pabón	2010-agosto 2011
116	Asambleísta Nacional	María Augusta Calle	Agosto 2010 julio 2011
117	Asambleísta por Morona Santiago	Diana Atamaint	Agosto 2010 julio 2011
118	Asamblea Nacional	Fernando Cordero Cueva	2009-2011

PARLAMENTARIO ANDINO

1		Patricio Zambrano Restrepo	2010
---	--	----------------------------	------

Asambleístas que presentan más de una vez su informe

1	Asambleísta por Galápagos	Ángel Vilema	Agosto 2010 – Julio 2011
2	Asambleísta Nacional	Pedro De la Cruz	Agosto 2010 – Julio 2011
3	Asambleísta por el Guayas	Juan Carlos Casinelli	Segundo semestre de 2010, Agosto 2010 julio 2011
4	Cañar	María Molina Crespo	Agosto 2010-Julio 2011 (entrega su segundo informe)
5	Asambleísta Nacional	María Paula Romo	2009 agosto 2011



Consejo de Participación
Ciudadana y Control Social
Ecuador Mamallaktapak Runa Tantanakuy
Ñawinchinamantapash Hatun Tantanakuy
Uunt Iruntrar,
Aents Kawen Takatmainia íimia

6	Asambleísta Nacional	Andrés Paez	Julio 2010 – Julio 2011
7	Asambleísta Nacional	César Montúfar	Agosto 2010 – Agosto 2011 (envía nuevamente)

MINISTERIOS COORDINADORES

No.	Institución	Nombre	Periodo	Cargo
1	Ministerio de Coordinación del Patrimonio	María Fernanda Salvador	2009-2010	Ministra Coordinadora
2	Ministerio Coordinador de Sectores Estratégicos	Jorge Glas Espinel	2010	Ministro
3	Ministerio de Coordinación de la Política y Gobiernos Autónomos descentralizados	Doris Solis Carrión	2010	Ministra
4	Ministerio de Coordinación de la Política Económica	Katuska King	2010	Ministra
5	Ministerio de Coordinación de la Producción, Empleo y Competitividad	Natalie Cely Suárez	2010	Ministra
6	Ministerio de Coordinación de Desarrollo Social	Jeanette Sánchez	2010 a agosto 2011	Ministra
7	Ministerio de Coordinación de Seguridad	Homero Arellano Humberto Hidalgo	2010 2010	Ministro Director Administrativo Financiero
8	Ministerio de Coordinación de la Política	Doris Solis Carrión	2011	Ministra

MINISTERIOS

MINISTERIOS				
No.	Institución	Nombre	Periodo	Cargo
1	Ministerio del Deporte	Sandra Vela Dávila	2010	Ministra
2	Ministerio de Inclusión Económica y social	Ana Beatriz Tola Bermeo	2010	Subsecretaria Regional del Austro-Regiones 6 y 7

Quito: Av. Amazonas 4430 y Villalengua /Edf. Amazonas 100, piso 3 / PBX: 593 2 2983900

Guayaquil: Luque 111 y Pichincha / Edf. Bancopark, piso 15 / 593 4 2300185

www.participacionycontrolsocial.gob.ec



Consejo de Participación
Ciudadana y Control Social
Ecuador Mamallaktapak Runa Tantanakuy
Ñawinchinamantapash Hatun Tantanakuy
Uunt Iruntrar,
Aents Kawen Takatmainia ímia

3	Ministerio de Relaciones Exteriores, Comercio e Integración	Kintto Lucas López	2010	Ministro de Relaciones Exteriores, Comercio e Integración (e)
4	Ministerio de Recursos Naturales No Renovables	Wilson Pastor Morris	Abril 2010 – Abril 2011	Ministro
5	Ministerio de Educación	Gloria Vidal	2009-2010	Ministra
6	Ministerio de Relaciones Exteriores. Embajada de Ecuador en Austria, Slovakia y Ucrania	Diego Stacey Moreno	2010	Embajador
7	Secretaría Nacional de Transparencia de Gestión	Nadia Ruiz Maldonado	2010	Subsecretaria General de Transparencia de la Gestión
8	Ministerio de Defensa	Javier Ponce Cevallos José Olmedo Morán, Director Ejecutivo del Instituto Antártico Ecuatoriano	2010	Ministro y Director Ejecutivo
9	Ministerio de Industrias y productividad	Verónica Sión de Josse	2010	Ministra
10	Ministerio de electricidad y Energía Renovable	Esteban Albornoz Veintimilla	2010	Ministro
11	Ministerio de Cultura	Erika Silva Charvet	2011	Ministra
12	Ministerio de Transporte y Obras Públicas	María de los Angeles Duarte	2010	Ministra
13	Ministerio de Relaciones Laborales	Richard Gonzalo	2010	Ministro
14	Ministerio de Justicia, Derechos Humanos y Cultos	Johana Pesántez	2010	Ministra
15	Ministerio de Turismo	Luis Javier Falconí Tello	Mayo 2010 a septiembre 2011	Ministro Subrogante
16	Ministerio de Desarrollo Urbano y Vivienda	Walter Solis Valarezo	2009-2011	Ministro
17	Ministerio de Telecomunicaciones y de la Sociedad de la Información	Jaime Guerrero Ruiz	Abril 2010- Abril 2011	Ministro

Quito: Av. Amazonas 4430 y Villalengua /Edf. Amazonas 100, piso 3 / PBX: 593 2 2983900

Guayaquil: Luque 111 y Pichincha / Edf. Bancopark, piso 15 / 593 4 2300185

www.participacionycontrolsocial.gob.ec



Consejo de Participación
Ciudadana y Control Social
Ecuador Mamallaktapak Runa Tantanakuy
Ñawinchinamantapash Hatun Tantanakuy
Uunt Iruntrar,
Aents Kawen Takatmainia ímia

18	Secretaría de Pueblos, Movimientos Sociales y Participación Ciudadana	María Luisa Moreno	Enero 2011 a 9 de noviembre de 2011	Ministra
19	Ministerio de Finanzas	Patricio Rivera	2010	Ministro
20	Ministerio de Inclusión Económica y Social	Ximena Ponce	2010-2011	Ministra

SECRETARIAS MINISTERIALES

No.	INSTITUCION	AUTORIDAD	PERIODO DE RENDICION DE CUENTAS	CARGO
1	Consejo Nacional de Niñez y Adolescencia	Ximena Ponce y Sara Oviedo	2010	Ministra y Directora
2	Instituto Nacional de Contratación Pública	Jorge Luis González Tamayo	2010	Director Ejecutivo
3	Conferencia Plurinacional e Intercultural de Soberanía Alimentaria	Villma Suárez	Julio 2010-Julio 2011	Presidenta
4	Secretaria Particular de Presidencia	Gustavo Jalk Röben	Enero a septiembre 2010	Secretario
5	Comisión de transición Consejo de las Mujeres y de la Igualdad de Género	Ana Lucía Herrera	Enero a diciembre de 2010	Presidenta
6	SENPLADES	René Ramírez	2010-2011	Secretario Nacional
7	SENACYT	René Ramírez Gallegos	2010	2010-2011
8	Secretaría Nacional de Gestión de Riesgos	María del Pilar Cornejo de Grunahuer	Septiembre de 2010 – septiembre de 2011	Secretaria Nacional
9	IECE	Fabián Solano Moreno	2007 - 2011	Gerente General del iece.



Consejo de Participación
Ciudadana y Control Social
Ecuador Mamallaktapak Runa Tantanakuy
Ñawinchinamantapash Hatun Tantanakuy
Uunt Iruntrar,
Aents Kawen Takatmainia íimia

10	Banco Central del Ecuador	Diego Borja Cornejo	2010	Gerente General
----	---------------------------	---------------------	------	-----------------

EMPRESAS QUE MANEJAN FONDOS PUBLICOS

EMPRESAS QUE MANEJAN FONDOS PUBLICOS				
No.	Institución/Empresa	Cargo	Periodo	Autoridad
1	Municipio de Quito	Gerente General de la Empresa Metropolitana de Agua Potable	2009-2010	Hugo Othón Cevallos
2	IESS	Comité de Inversiones	2009-2010	
3	BIESS	Director Representante de los Afiliados	2010	Ing. Omar Serrano Cueva
4	Empresa Pública Municipal de Agua Potable, Alcantarillado y Saneamiento	Gerente	2010	Cornelio Cajas Ávila
5	Empresa Pública Metropolitana de Aseo	Gerente	2010	Carlos Sagasti
6	Hidroazogues S.A.	Gerente	2010	Marcelo Cárdenas
7	Empresa Eléctrica Azogues	Gerente	16 de abril de 2010 - 15 de abril de 2011	Ec. Diana Mendieta Vicuña
8	Televisión Pública del Ecuador Radio Pública de Ecuador	Gerente General Subrogante	2010	Santiago Cordovez
9	Empresa Provincial de Vivienda EP	Gerente General	Abril - Diciembre 2010	Axel Yépez Von Lippke
10	Petroecuador	Gerente General	2010	Marco Calvopiña
11	Seguro Social Campesino	Director	2010	Fausto Dután Erraez



Consejo de Participación
Ciudadana y Control Social
Ecuador Mamallaktapak Runa Tantanakuy
Ñawinchinamantapash Hatun Tantanakuy
Uunt Iruntrar,
Aents Kawen Takatmainia íimia

12	Corporación Andina de Fomento	Director Representante	2010	Hermann Krützfeldt
13	AUSTROGAS	Gerente General	2010	Andrés Castro Pacheco
14	Corporación Nacional de Electricidad Manabí	Gerente Regional de Manabí	Octubre 2010-julio 2011	Javier Saavedra Arteaga
15	Corporación Financiera Nacional	Pichincha	Enero a diciembre de 2010	Gloria Lasso
16	SRI	Pichincha	2011	Carlos Marx Carrasco
17	Empresa Eléctrica de Ambato	Tungurahua	2010	Jaime Astudillo Ramírez
18	BIESS	Pichincha	Enero 1 a noviembre 23 de 2011	Omar Serrano Cueva
19	Empresa Metropolitana de Agua y aseo		Septiembre de 2010 Agosto de 2011	Hugo Otón

Nota: Existen documentos que son fotocopias de varios Memorandos y otros anexos, lo cual no se ha tomado en cuenta como informe de Rendición de Cuentas.

INSTITUCIONES PRIVADAS QUE MANEJAN FONDOS PÚBLICOS

INSTITUCIONES PRIVADAS QUE MANEJAN FONDOS PÚBLICOS				
No.	Institución	Autoridad	Periodo	Cargo
1	Fundación Municipal de Turismo de	Gustavo Saquisilí	2010	Director Ejecutivo (e)

Quito: Av. Amazonas 4430 y Villalengua /Edf. Amazonas 100, piso 3 / PBX: 593 2 2983900

Guayaquil: Luque 111 y Pichincha / Edf. Bancopark, piso 15 / 593 4 2300185

www.participacionycontrolsocial.gob.ec



Consejo de Participación
Ciudadana y Control Social
Ecuador Mamallaktapak Runa Tantanakuy
Ñawinchinamantapash Hatun Tantanakuy
Uunt Iruntrar,
Aents Kawen Takatmainia íimia

Cuenca				
--------	--	--	--	--

SECRETARIAS DE ESTADO

SECRETARIAS DE ESTADO				
No.	Institución	Autoridad	Periodo	Cargo
1	Secretaría Nacional del Migrante	Lorena Escudero	2010	Secretaria Nacional
2	Secretaría Nacional de Telecomunicaciones	Rubén león	2010	Secretario Nacional
3	Programa Nacional de Finanzas Populares, Emprendimiento y Economía Solidaria	Karina 2010	Enero a junio de 2011	Secretaria Técnica

UNIDADES DESCONCENTRADAS DE LOS MINISTERIOS

UNIDADES DESCONCENTRADAS DE LOS MINISTERIOS				
No.	Institución	Autoridad	Periodo	Cargo
1	Dirección Provincial de Educación	Hermita Hidalgo Sacoto	2010	Directora Provincial de Educación de Cañar
2	Instituto Nacional de Patrimonio Cultural	Inés Pazmiño Gavilánez	Enero a diciembre de 2010	Directora Nacional
3	Ministerio del Turismo	Cristian Cobos	2010	Director Regional Austro
4	Presidencia de la República	María Luisa Donoso López	2 de octubre de 2009 / 30 de Octubre de 2010	Secretaria General de la Presidencia de la República
5	IECE	Edgar Herrera Galárraga	2010	Gerente IECE – Agencia Latacunga
6	Dirección Provincial del Registro Civil	Jorge Rojas Narváez	2010	Director Provincial del Azuay
7	Consejo de Evaluación, Acreditación y Aseguramiento de la	Gabriel Pazmiño	2010	Presidente Temporal

Quito: Av. Amazonas 4430 y Villalengua /Edf. Amazonas 100, piso 3 / PBX: 593 2 2983900

Guayaquil: Luque 111 y Pichincha / Edf. Bancopark, piso 15 / 593 4 2300185

www.participacionycontrolsocial.gob.ec



Consejo de Participación
Ciudadana y Control Social
Ecuador Mamallaktapak Runa Tantanakuy
Ñawinchinamantapash Hatun Tantanakuy
Uunt Iruntrar,
Aents Kawen Takatmainia ímia

	Calidad de la Educación Superior (CEAACES)			
8	Colegio Nacional Técnico Remigio Crespo Toral	Rector	2010 - 2011	Mercedes Guzmán
9	Parque Nacional Galápagos	Director	2010	Edwin Naula Gómez
10	Consejo de Gestión de Aguas de la Cuenca del Paute	Director Ejecutivo (e)	2010	Carlos Fernández de Córdova Serrano
11	Ministerio de Agricultura, Ganadería, Acuicultura y Pesca	Director Ejecutivo Regional Cotopaxi	1 /06/2010 - 28/02/2011	Soria Peralvo
12	Secretaría Nacional del Agua	Ing. Juan Pablo Martínez	junio - diciembre 2010	Subsecretario Regional Demarcación Hidrográfica Santiago
13	Casa de la Cultura Ecuatoriana "Benjamín Carrión "Núcleo de Imbabura"	Marcelo Valdospinos Rubio	2010 - 2011	Presidente
14	Comisión de Transporte Terrestre y Seguridad Vial	Ismael V. Ulloa	2010	Director Provincial de Cañar
15	Consejo de Evaluación, Acreditación y Aseguramiento de la Calidad de la Educación Superior (CEAACES)	Gabriel Pazmiño	Enero a agosto de 2011	Presidente Temporal
16	Sistema Nacional de Archivos	María Luisa Marconi Lopez	Enero a Agosto de 2011	Directora del Sistema Nacional de Archivos
17	Instituto Nacional de Patrimonio Cultural	Inés Pazmiño Gavilánez	2009 y Enero a diciembre de 2010	Directora Ejecutiva del INECEPE



Consejo de Participación
Ciudadana y Control Social
Ecuador Mamallaktapak Runa Tantanakuy
Ñawinchinamantapash Hatun Tantanakuy
Uunt Iruntrar,
Aents Kawen Takatmainia ímia

18	Dirección Provincial del IES de Cotopaxi	Mónica Troya	Febrero 2009-se´toe,bre 2011	Directora del MIES Cotopaxi
19	Dirección Provincial de Cotopaxi	Ana Belén Marín Aguirre	Noviembre 2010 agosto 2011	Director de Educaicón
20	Colegio Técnico Pujilí	Danilo Herrera	2010-2011	Rector

FUNCION JUDICIAL

FUNCION JUDICIAL						
No.	PROVINCIA / NIVEL	Cantón	Institución	Cargo	Periodo	Autoridad
1	Azuay		Consejo de la Judicatura	Director Provincial	Año 2010	Gonzalo Urgiles León
2	Imbabura	Ibarra	Tribunal Primero de Garantías Penales	Presidenta	2010	María Dolores Echeverría
3	Cotopaxi		Consejo de la Judicatura	Director Provincial	Enero-Diciembre 2010	Carlos León Vargas
4	Cotopaxi		Consejo Nacional Electoral	Director Delegación Provincial	1 de enero de 2010 al 30 de marzo de 2011	Luis Gerardo Rueda Osorio
5	Carchi		Consejo de la Judicatura	Directora Provincial	2010	Amanda Orbe Arellano
6	Pichincha		Corte Provincial de Justicia	Presidenta	Enero a Diciembre de 2010	Isabel Ulloa Villavicencio
7	Pichincha		Consejo Nacional de la Judicatura	Presidente	2010	Benjamín Cevallos Solórzano
8	Pichincha		Corte Constitucional	Presidente	2007 - 2010	Patricio Pazmiño

Quito: Av. Amazonas 4430 y Villalengua /Edf. Amazonas 100, piso 3 / PBX: 593 2 2983900

Guayaquil: Luque 111 y Pichincha / Edf. Bancopark, piso 15 / 593 4 2300185

www.participacionycontrolsocial.gob.ec



Consejo de Participación
Ciudadana y Control Social
Ecuador Mamallaktapak Runa Tantanakuy
Ñawinchinamantapash Hatun Tantanakuy
Uunt Iruntrar,
Aents Kawen Takatmainia íimia

ORGANIZACIONES NO GUBERNAMENTALES

1	Infodesarrollo	Presidenta de la Corporación Infodesarrollo	2010	Lic. Luz Haro
---	----------------	---	------	---------------

MEDIOS DE COMUNICACIÓN SOCIAL

1	Radio FM Medio	Representante legal	2010	Gonzalo Rosero
---	----------------	---------------------	------	----------------

FUNCION DE TRANSPARENCIA Y CONTROL SOCIAL:

No.	INSTITUCION	AUTORIDAD	CARGO	PERIODO
1	Superintendencia de Telecomunicaciones	Fabián Jaramillo	Superintendente	2010
2	Contraloría General del Estado	Carlos Pólit	Contralor	2010
3	Consejo de Participación Ciudadana y Control Social	Marcela Miranda	Presidenta	2010
4	Defensoría Pública	Ernesto Pazmiño	Defensor Público General	Agosto 2007 a octubre de 2011
5	Defensoría del Pueblo	Fernando Gutiérrez	Defensor del Pueblo	Julio 2010 – junio 2011 junio 2011

CONSEJEROS CPCCS

No.	INSTITUCION	AUTORIDAD	CARGO	PERIODO
1	Consejo de Participación	Tatiana Ordeñana	Consejera	2010

Quito: Av. Amazonas 4430 y Villalengua /Edf. Amazonas 100, piso 3 / PBX: 593 2 2983900

Guayaquil: Luque 111 y Pichincha / Edf. Bancopark, piso 15 / 593 4 2300185

www.participacionycontrolsocial.gob.ec



Consejo de Participación
Ciudadana y Control Social
Ecuador Mamallaktapak Runa Tantanakuy
Ñawinchinamantapash Hatun Tantanakuy
Uunt Iruntrar,
Aents Kawen Takatmainia ímia

	Ciudadana y Control Social			
2	Consejo de Participación Ciudadana y Control Social	Luis Pachala	Consejero	2010
3	Consejo de Participación Ciudadana y Control Social	David Rosero	Consejero	2010
4	Consejo de Participación Ciudadana y Control Social	Andrea Rivera	Consejera	2010
5	Consejo de Participación Ciudadana y Control Social	Fernando Cedeño	Consejero	2010
6	Consejo de Participación Ciudadana y Control Social	Mónica Banegas	Consejera	2010

FUNCION ELECTORAL

No.	INSTITUCION	AUTORIDAD	CARGO	PERIODO
1	Consejo Nacional Electoral	Omar Simon	Presidente	2008-2010 2008-2011
2	Tribunal Contencioso Electoral	Tania Arias Monsalve	Jueza- Presidenta	2010

ENTIDAD AUTÓNOMA

No.	INSTITUCION	AUTORIDAD	CARGO	PERIODO
1	Corte Constitucional	Patricio Pazmiño Freire	Presidente de la Corte Constitucional	2010

UNIVERSIDADES

No.	PROVINCIA	CANTON	INSTITUCION	AUTORIDAD	PERIODO	CARGO
1	Cotopaxi	Latacunga	Universidad Técnica de Cotopaxi	Hernán Rafael Yáñez Ávila	2010	Rector
2	Pichincha	Quito	Escuela Politécnica Nacional	Alfonso Espinosa Ramón	2008 - 2010	Rector
3	Los Ríos	Quevedo	Universidad Técnica Estatal	Ing. Roque Rivas	Julio 2011	Rector

Quito: Av. Amazonas 4430 y Villalengua /Edf. Amazonas 100, piso 3 / PBX: 593 2 2983900

Guayaquil: Luque 111 y Pichincha / Edf. Bancopark, piso 15 / 593 4 2300185

www.participacionycontrolsocial.gob.ec



Consejo de Participación
Ciudadana y Control Social
Ecuador Mamallaktapak Runa Tantanakuy
Ñawinchinamantapash Hatun Tantanakuy
Uunt Iruntrar,
Aents Kawen Takatmainia íimia

			de Quevedo	Moreira		
4	Carchi	Tulcán	Universidad Politécnica Estatad del Carchi	Hugo Ruiz Enríquez	2009 - 2011	Rector
5	Guayas	Guayaquil	Universidad Metropolitana		2010	Rector
6	Manabí	Portoviejo	Universidad Técnica de Manabí	José Félix Veliz Briones	2010	Rector
7	Ibarra	Ibarra	Universidad Técnica del Norte	Antonio Posso Salgado	2010 - 2011	Rector
8	Carchi	Tulcán	Universidad Politécnica Estatad del Carchi	Hugo Ruiz Enríquez	2009-2011	Rector
9	Guayas	Guayaquil	Escuela superior Politécnica del Litoral	Moisés Tacle Galárraga	2010	Rector
10	Cotopaxi	Latacunga	Universidad Técnica de Cotopaxi	Víctor Hugo Armas	2011	Director Académico
11	Cotopaxi	Latacunga	Universidad Técnica de Cotopaxi	Hernán Yáñez	2010-2011	Rector

No.	PROVINCIA	CANTON	INSTITUCION	AUTORIDAD	PERIODO	CARGO
1	Imbabura	Otavaló	Cuerpo de Bomberos	Crnl. (B) Luisa Villalba Z.	2010	Jefa Provincial de Bomberos

ENTIDADES DE INTERÉS PÚBLICO							
No.	PROVINCIA	CANTON	ENTIDAD	AUTORIDAD	PERIODO	CARGO	Mes
1	Imbabura		Junta Administrativa	Lic. Viviana Caluqui	2010	Presidenta	Abril

Quito: Av. Amazonas 4430 y Villalengua /Edf. Amazonas 100, piso 3 / PBX: 593 2 2983900

Guayaquil: Luque 111 y Pichincha / Edf. Bancopark, piso 15 / 593 4 2300185

www.participacionycontrolsocial.gob.ec



Consejo de Participación
Ciudadana y Control Social
Ecuador Mamallaktapak Runa Tantanakuymanta
Ñawinchinamantapash Hatun Tantanakuy
Uunt Iruntrar,
Aents Kawen Takatmainia ímia

			Iglesia Divino Maestro de Galilea				
2	Azuay		Asociación de Juntas Parroquiales de Azuay	René Lucero	Enero - Diciembre 2010	Presidente	Abril

No.	INSTITUCION	AUTORIDAD	CARGO	PERIODO
1	Programa Nacional de Finanzas Populares, Emprendimiento y Economía Solidaria	Geovanny Cardoso Ruiz	Secretario Técnico	2010
2	Banco del Estado	Diego Aulestia Valencia	Gerente General	2010
3	Instituto Nacional de Compras Públicas	Jorge Luis González	Director Ejecutivo	2010

BANCOS DEL ESTADO

1.	BIESS	Efraín Vieira	Gerente General	2010-2011

INSTITUCIONES ADSCRITAS A LAPRESIDECIA

1.	Instituto para el Ecodesarrollo Regional Amazónico	Carlos Viteri Gualinga	Secretario Ejecutivo	2011